

	CODICE / CODE	DESCRIZIONE / DESCRIPTION	CONTRAPPESO (t) / COUNTERWEIGHT	STABILIZZAZIONE / STABILIZATION	% CARICO / % LOAD
1	C400E002 REV01	DIAGRAMMA	0	5.82 X 6.02	75
1A	C400E002 REV01	TABELLA	0	5.82 X 6.02	75
2	C400E002 REV01	DIAGRAMMA	0	PORTATE SU GOMME	75
3	DIAGRAMMA ROSPO	DIAGRAMMA			

NOTE ALLE TABELLE DI PORTATA:

Per i calcoli della gru sono valide le norme DIN. I carichi DIN / ISO sono conformi alle sicurezze della stabilità richiesta, secondo la norma DIN 15019, parte 2 e ISO 4305. La struttura portante in acciaio della gru risponde alle norme 15018, parte 3. La progettazione della costruzione della gru è concepita, secondo le norme UNI EN 13000.

Nelle tabelle di portata DIN / ISO, l'esercizio della gru è autorizzato con forza del vento da 5 a 7 Beaufort, dipendentemente dalla lunghezza del braccio.

Le portate sono indicate in tonnellate.
TUTTE LE PORTATE SOTTO 4 m SONO NOMINALI

Il peso del gancio di carico, ovvero del bozzello deve essere detratto dai valori di portata.

Gli sbracci sono misurati dal centro della ralla di rotazione.

PER SPECIFICHE TECNICHE AUTOTELAIO COMMERCIALE PORTANTE STRUTTURA SUPERIORE RIFERIRSI AI MANUALI USO E MANUTENZIONE DELLA CASA COSTRUTTRICE.

LOAD CHART NOTES

Crane calculations are made with DIN standard. DIN/ISO loads are as laid down in DIN 15019, part 2 and ISO 4305. The crane's steel supporting structure is in specification with 15018, part 3. Crane's design and construction comply with UNI EN 13000 standards.

In DIN/ISO load charts, the crane working is authorized with wind speeds from 5 to 7 Beaufort and it depends on boom length.

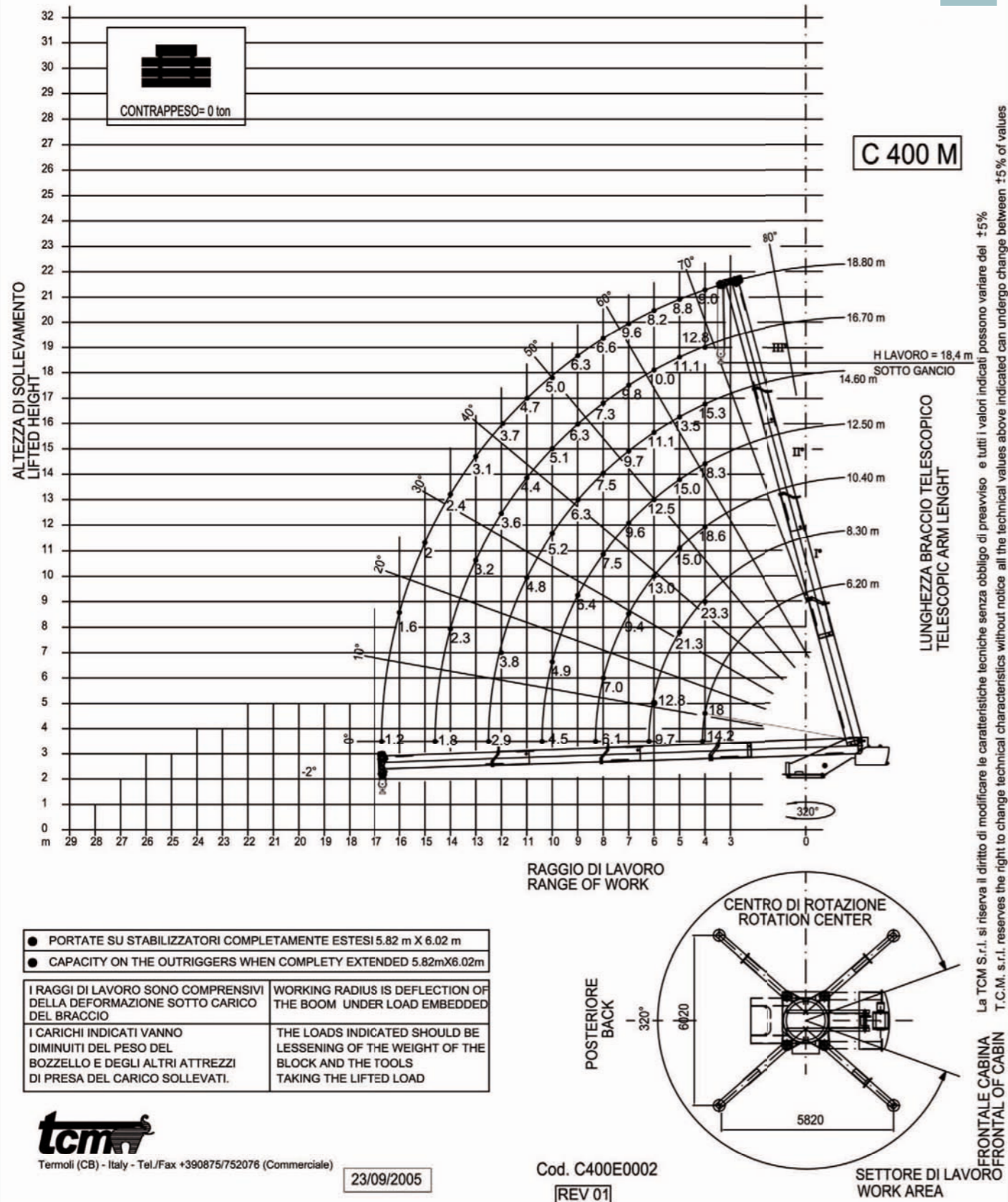
Lifting capacities are in metric tons.
ALL THE CAPACITIES UNDER 4 m ARE NOMINAL.

The hook block weight must be deducted from lifting capacities.

Boom extensions are measured from the centre of the bearing plate.

ALL THE TECHNICAL SPECIFICATIONS OF THE COMMERCIAL CHASSIS ARE IN THE USE AND MAINTENANCE HANDBOOK.

AUTOGRU "C 400 M" 3 SFILI BRACCIO CORTO: DIAGRAMMA DELLE PORTATE NORMATIVA DIN 15019/2 -DIN 15018
CAPACITIES DIAGRAM OF SELF-PROPELLED CRANE "C 400 M"



AUTOGRU "C 400 ASTRA"
BRACCIO COMPLETAMENTE IDRAULICO DA 6,20 m A 18,80 m - 3 SFILI - APERTURA STABILIZZATORI 5,82 m X 6,02 m - CONTRAPPESO 0 t - DIN 15019/2 - DIN 15018

L %	6,20 m		8,30 m		10,40 m		12,50 m		14,60 m		16,70 m		18,80 m	
	α°	t	α°	t	α°	t	α°	t	α°	t	α°	t	α°	t
1	3,23	18,0	37,81	23,3	49,86	18,6	57,27	18,3	60,28	15,3	65,88	12,8	73	9,0
2			26,96	21,3	42,71	15,0	51,87	15,0	57,88	13,5	62,2	11,1	66,47	8,8
3			6,34	12,8	34,51	13,0	46,03	12,5	53,28	11,1	58,34	10,0	62,14	8,2
4					24,72	9,4	39,76	9,6	48,42	9,7	54,34	9,8	58,71	9,6
R _c	α°	t	α°	t	α°	t	α°	t	α°	t	α°	t	α°	t
4,00					9,68	7,0	32,58	7,5	43,21	7,5	50,15	7,3	55,16	6,6
5,00							23,86	6,4	31,01	6,3	45,7	6,3	51,47	6,3
6,00							11,01	4,9	23,18	5,2	40,9	5,1	47,42	5,0
7,00									10,92	4,8	35,69	4,4	43,56	4,7
8,00									3,8	29,76	3,6	36,33	3,7	
9,00										22,64	3,2	34,32	3,1	
10,00										12,76	2,3	28,75	2,4	
11,00												22,21	2,0	
12,00												13,34	1,6	
13,00														
14,00														
15,00														
16,00														

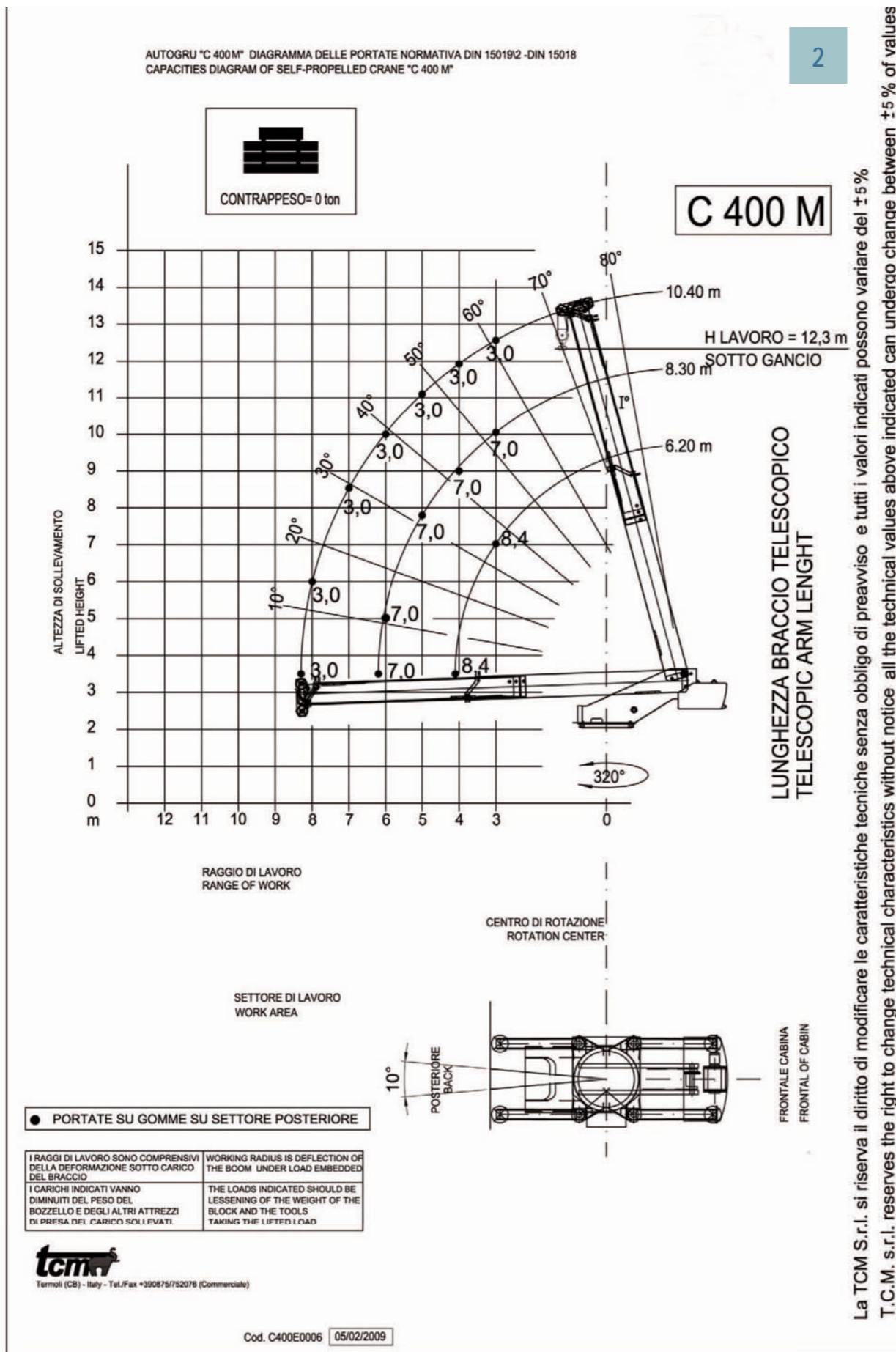
Rif. Disegno cod. C400E0002 [REV 01]

I carichi qui indicati sono i massimi ammessi dalla struttura della gru, essi devono sempre essere verificati e se necessario ridotti in funzione dell'autocarro di installazione, della zavorra effettivamente installata sulla base stabilizzante.

I carichi indicati vanno diminuiti del peso del bozzello e degli altri attrezzi di presa del carico.

I raggi di lavoro indicati sono dal centro di rotazione e sono quelli effettivi sotto carico.

Gli angoli tengono conto della flessione del braccio sotto il carico massimo. Essi vanno considerati come indicativi, essendo funzione del carico effettivamente sollevato, del gioco fra i pattini e della loro usura.



La TCM S.r.l. si riserva il diritto di modificare le caratteristiche tecniche senza obbligo di preavviso e tutti i valori indicati possono variare del ±5%
T.C.M. s.r.l. reserves the right to change technical characteristics without notice all the technical values above indicated can undergo change between ±5% of values

