

SPECIFICHE TECNICHE / TECHNICAL SPECIFICATIONS

RTC 70 GRU SU CINGOLO



DOTAZIONI DI SERIE:

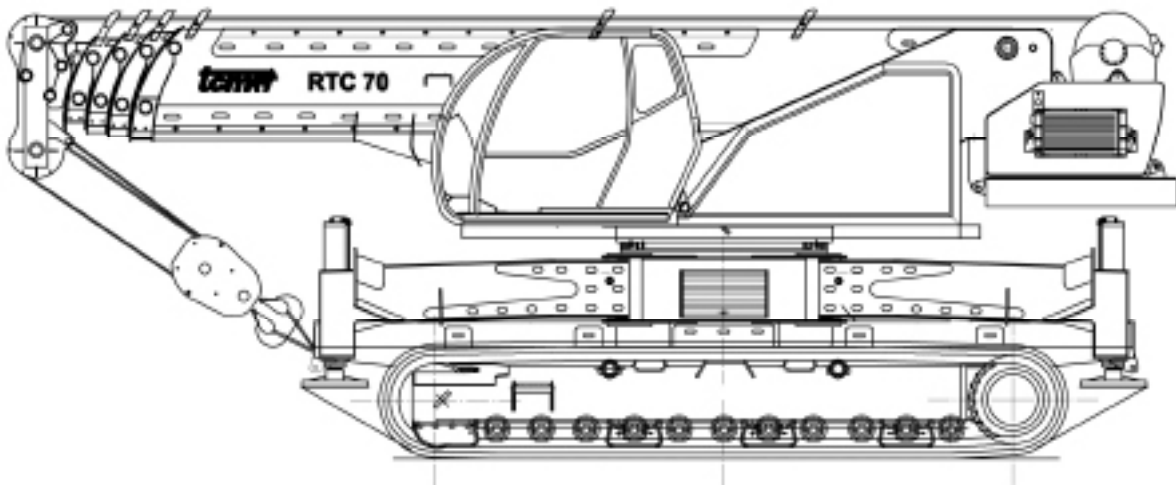
- Carro cingolato a carreggiata variabile
- 2 Cassette portacomandi con con chiusura a serrandina.
- 4 Piastre appoggio stabilizzatori in acciaio
- Verniciatura a richiesta
- Scaletta mobile per accesso in cabina di manovra
- Riscaldamento interno cabina
- Cassetta portautensili
- 4 Luci di ingombro sulle travi sfilanti degli stabilizzatori
- Conformità CE

SERIAL OUTLIFT:

- Crawler with a hydraulically variable track
- 2 Control boxes with shutter
- 4 Outrigger support plates in steel
- Varnishing on request
- Movable ladder for access to cabin
- Heating in cabin
- Tool box
- 4 Obstruction lights on the sliding beams of the outriggers
- In compliance with CE norms



TECHNICAL DESIGN FIGURINO



DESCRIPTION DESCRIZIONE

SPECIFICHE TECNICHE / TECHNICAL SPECIFICATIONS

TELAIO:

Disegno TCM Srl, progettato e costruito con lamiera di acciaio ad alto limite di snervamento per resistere alle sollecitazioni di flessione-torsione, trasmesse dai pesi statici e dinamici sollevati.

STABILIZZATORI:

Quattro travi costruite in acciaio ad alto limite di snervamento ad estensione orizzontale e cilindri idraulici verticali ad estensione indipendente, consentono un'ampia base di appoggio. Comandi stabilizzatori dalla cabina tramite un sistema elettro-idraulico con sicurezze uomo presente e ai lati del telaio .

TORRETTA GIREVOLE A 360°

Disegno TCM, costruito in lamiera d' acciaio ad alto limite di snervamento struttura scatolata, installata su ralla a doppio giro di sfere con dentatura interna. E' azionata con motore oleodinamico flangiato ad un riduttore epicicloidale con freno a dischi multipli sinterizzati in bagno d'olio e frenatura idraulica automatica.

BRACCIO TELESCOPICO:

A cinque elementi braccio base fulcrato sulla torretta a sezione ottagonale, costruito in lamiera di acciaio ad alto limite di snervamento, semigusci presso formati a freddo e saldati su l'asse neutro. Profilo autocentrante e scorrimento e scorrimento su pattini in materiale speciale. Estensione e rientro sotto carico, con cilindri oleodinamici a doppio effetto. 1° e 2° prolunga a sfilo indipendente. 3° e 4° prolunga a sfilo sequenziale.

ARGANO PRINCIPALE:

con riduttore epicicloidale a freno a dischi in bagno d'olio, motore a pistoni.

CHASSIS:

TCM design, planned to resist flexion-torsion stress, transmitted by the lifted weights of static and dynamic type.

OUTRIGGERS:

Four beams in highly resistant steel, with horizontal extension and vertical hydraulic cylinders with independent extension, this allows for a large base of support. Outrigger control from the cabin and from the sides of the chassis, by an electric-hydraulic system with "dead man" - security.

360° ROTATING TURRET:

TCM construction, constructed in steel plates with a high yielding level, box structure, installed on a bearing disc with a double turn of balls and and internal dents. Set in action by an oil hydraulic engine flanged to an epicycloidal reducer with multiple disc brake sintered in oil bath and automatic hydraulic braking.

TELESCOPIC BOOM:

In five elements; boom base formed by octagonal sections, is fixed to the turret; realized in highly resistant steel and cold-pressed semi-monocoques, welded on a neutral axis. Self - centrig profile and sliding on runners in special material. Extension and re-entry with a load applied by double-effect oil hydraulic cylinders. The 1° and 2° boom extend independently, 3° and 4° boom extend in oil hydraulic, sequential way.

MAIN WINCH:

With epicycloidal reducer and disc brake sintered in oil bath, piston engine.

BRANDEGGIO DEL BRACCIO:

Un cilindro a doppio effetto con velocità di discesa controllata e valvola di regolazione e blocco. Angolo di lavoro braccio da -2° a +80°.

CABINA DI MANOVRA:

Ad ampia visibilità con cristalli antisfondamento, vetro posteriore apribile per garantire una buona ventilazione, portiera ad apertura scorrevole con chiave, parabrezza e vetri laterali fissi temprati anti-riflesso. Sedile con sospensioni completamente regolabili, manipolatori idraulici nel posto di guida sui braccioli, i quali sono sollevabili. Cruscotto con strumentazione di controllo e comando, riscaldamento.

DISPOSITIVI DI SICUREZZA:

Interruttori di fine corsa in salita e discesa del carico, installati sulla testata del braccio e sull'argano con tre giri morti della fune sul tamburo. Valvola di sicurezza su tutti i cilindri idraulici, valvole regolabili di massima pressione sui distributori idraulici. Limitatore di momento elettronico.

CIRCUITO IDRAULICO:

Un gruppo formato da tre pompe in serie ad ingranaggi alimenta i tre circuiti principali sono indipendenti. Distributori monoblocco con valvole di sicurezza incorporate, pilotati idraulicamente tramite due manipolatori. Due filtri olio installati sui circuiti di scarico. Serbatoio olio. Raffreddamento olio tramite due radiatori elettroventilati. Prese controllo pressioni dei due circuiti idraulici. Due manipolatori idraulici con comando a croce e ritorno automatico al punto neutro, permettono di eseguire manovre incrociate e pulsante elettrico di sicurezza uomo presente.

BOZZELLO:

Portata max 70 ton a 6 carrucole.

LIFTING BOOM:

Double action cylinder with controlled descent speed and incorporated adjustment valve. Working angle of boom from -2° to +80°.

CRANE MANOEUVRE:

Posterior opening windscreen so as to guarantee good ventilation, sliding doors with key opening system, anti-glare and hardened windscreen is unbreakable and can also be opened. Totally adjustable seat suspensions, hydraulic joy stick integrated in driving seat on armrests which can be raised. Windscreen wiper with pantograph and front parasol. Dashboard with control and command systems.

SAFETY DEVICES:

End of run switches in ascent and descent of the load, installed on the boom head and on the winch with three fixed turns of rope on the drum. Safety valves on all the hydraulic cylinders, adjustable maximum pressure valve on the hydraulic distributors. Electronic load limiter.

HYDRAULIC CIRCUIT:

A group formed by three piston pumps with variable capacity, Load Sensing, that feeds n°3 proportional distributors, with incorporated safety valves, hydraulically piloted by 2 joy stick. Two oil filters are installed on the exhaust circuits. Oil tank. Oil cooling system two electro ventilated radiators. Pressure control switches for two hydraulic circuits. Two hydraulic joy stick with cross command and automatic return to neutral point, allow cross manoeuvres and electric button for safety "dead man" present.

BLOCK:

Capacity max 70 ton with 6 pulleys.

DESCRIPTION DESCRIZIONE

SPECIFICHE TECNICHE / TECHNICAL SPECIFICATIONS

MOTORE: diesel 220 CV, raffreddamento ad acqua, potenza oltre 169 Kw (230CV) a 2300 giri/min.

CARRO CINGOLATO: a carreggiata variabile 1900 mm chiuso, 3100 mm aperto, soles larghezza 700 mm, larghezza totale a cingoli chiusi 2600 mm, a cingoli aperti 3700 mm. Portata frontale sui cingoli 32 ton . Portata laterale sui cingoli 28 ton ; pendenza superabile 40% con portata max.

ENGINE: diesel 220 CV water cooled, strength more than 169 kw (230CV) at 2300 rev/min.

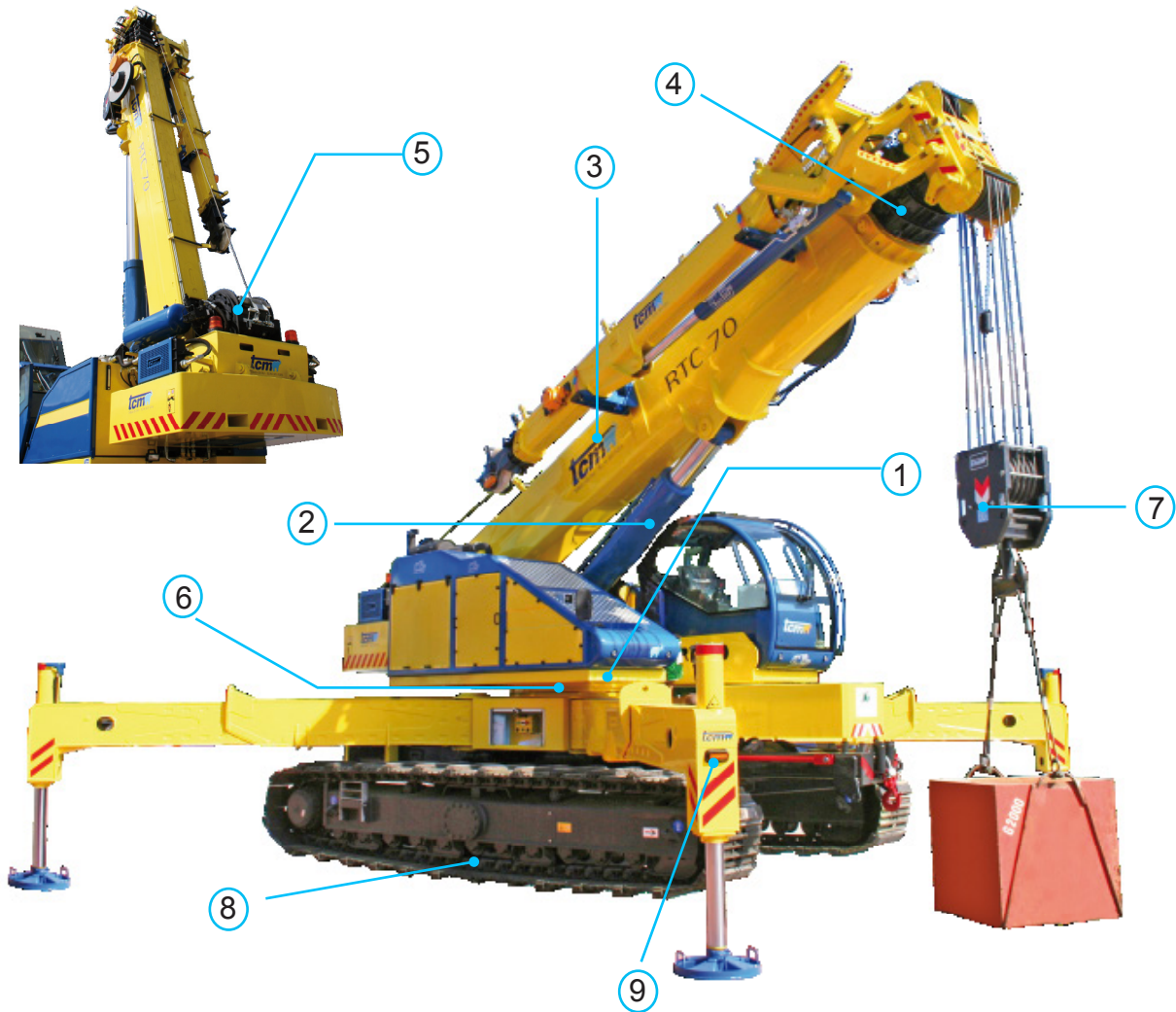
CRAWLER: Variable tracker 1900 mm closed, 3100 mm open, sole width 700 mm, total width with trackers closed 2600 mm, with trackers open 3700 mm. Maximum load frontal on crawlers 32 at three metres; Maximum load lateral on crawlers 28 tons at three metres; it can go over an inclination of 40 % at a maximum load.

COMPONENTI PRINCIPALI

I componenti principali della macchina RTC 70 sono indicati nella figura seguente:

MAIN COMPONENTS

The main vehicle components RTC 70 are shown in the following picture:



1	TORRETTA / <i>TURRET</i>
2	CILINDRO BRANDEGGIO BRACCIO / <i>LIFTING BOOM CYLINDER</i>
3	BRACCIO TELESCOPICO / <i>TELESCOPIC BOOM</i>
4	SFILI TELESCOPICI / <i>EXTENDABLE TELESCOPIC BOOM</i>
5	ARGANO SOLLEVAMENTO / <i>LIFTING WINCH</i>
6	RALLA DI ROTAZIONE / <i>REVOLVING BEARING PLATE</i>
7	BOZZELLO / <i>BLOCK</i>
8	CARRO CINGOLATO / <i>CRAWLER TRUCK</i>
9	STABILIZZATORI / <i>OUTRIGGERS</i>

DESCRIPTION DESCRIZIONE

SPECIFICHE TECNICHE / TECHNICAL SPECIFICATIONS

CARATTERISTICHE GENERALI / GENERAL VEHICLE CHARACTERISTICS

TIPO / TYPE	<p>TCM RTC 70 BRACCIO L = 7200 Attrezzatura installata su carro cingolato a carreggiata variabile</p> <p>TCM RTC 70 BOOM L = 7200 Crane equipment to the installed on crawler with variable truck</p>
PORTATA / CAPACITY	70 TON a 2,5 m (DIN 15019/2; EN 13000)
VELOCITA' MASSIMA/ MAXIMUM SPEED	4 Km /h

DIMENSIONI / DIMENSION

Lunghezza totale Total length is subordinate to the axle distance	8,73 m
Altezza totale / Total height	3,47 m
Larghezza trasversale stabilizzatori completamente aperti (interasse) / Transversal width with outriggers completely open (wheelbase)	6,58 m
Larghezza longitudinale stabilizzatori completamente aperti (interasse) / Longitudinal width with outriggers completely open (wheelbase)	6,58 m
Larghezza totale in ordine di marcia / Total width in trasport position	2,60 m



DESCRIPTION DESCRIZIONE

SPECIFICHE TECNICHE / TECHNICAL SPECIFICATIONS



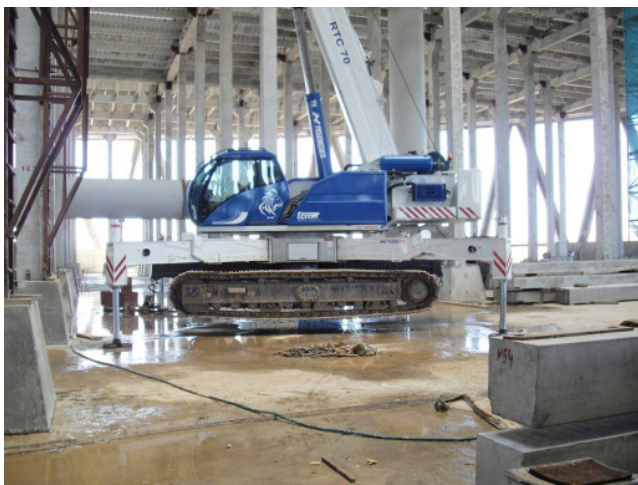


DESCRIPTION DESCRIZIONE

SPECIFICHE TECNICHE / TECHNICAL SPECIFICATIONS

RTC 70 A LAVORO RTC 70 AT WORK

Lavori nella centrale nucleare DI KANILIN – RUSSIA
Works in the nuclear plant OF KANILIN - RUSSIA



NOTE ALLE TABELLE DI PORTATA:

Per i calcoli della gru sono valide le norme attualmente vigenti. I carichi DIN / ISO sono conformi alle sicurezze della stabilità richiesta, secondo la norma specifica 15019. La struttura portante in acciaio della gru risponde alle norme attuali. La progettazione della costruzione della gru concepita, secondo le norme UNI EN 13000.

Nelle tabelle di portata DIN / ISO, l'esercizio della gru è autorizzato con forza del vento da 5 a 7 Beaufort, indipendentemente dalla lunghezza del braccio.

Le portate sono indicate in tonnellate.
TUTTE LE PORTATE SOTTO 4 m SONO NOMINALI

Il peso del gancio di carico, ovvero del bozzello deve essere detratto dai valori di portata.

Gli sbracci sono misurati dal centro della ralla di rotazione.

REMARKS REFERRING TO LOAD CHARTS:

When calculating crane stresses and load, lifting capacities (stability margin) DIN / ISO are confirm to security of stability laid down in DIN 15019. The crane's structural steel in accordance to actual regulation. Design and construction of the crane comply with UNI EN 13000.

For the DIN / ISO load charts, depending on jib lenght, crane operation may be permissible at wind speeds up to 5 resp. 7 Beaufort.

Lifting capacities are given in metric tons.
ALL THE CAPACITIES UNDER 4 m ARE NOMINAL.

The weight of the hook block and hooks must be deducted from lifting capacities.

The boom arms are measured from the center of the bearing disc.

DESCRIPTION DESCRIZIONE

SPECIFICHE TECNICHE / TECHNICAL SPECIFICATIONS

NORMATIVE DI RIFERIMENTO

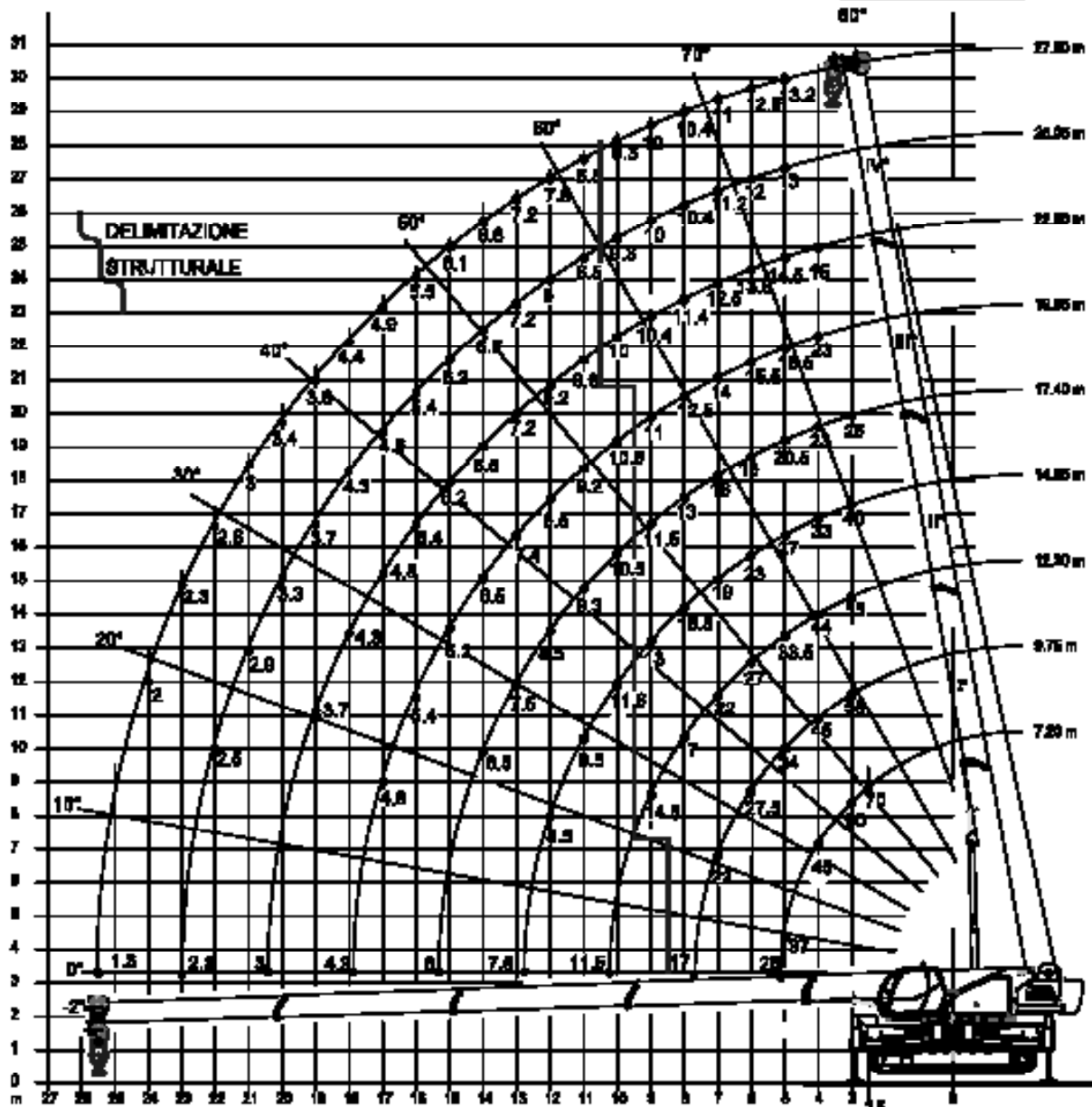
- 2006/42 CE “DIRETTIVA MACCHINA”
- UNI EN 13000
- UNI EN 1301/1
- UNI EN 1301/2
- UNI ISO 4301/1
- UNI ISO 4301/2
- UNI ISO 4305
- FEM 5.004

REFERENCE RULES

- 2006/42 CE “DIRETTIVA MACCHINA”
- UNI EN 13000
- UNI EN 1301/1
- UNI EN 1301/2
- UNI ISO 4301/1
- UNI ISO 4301/2
- UNI ISO 4305
- FEM 5.004

AUTOGRU' RTC 70 Braccio 7.2m

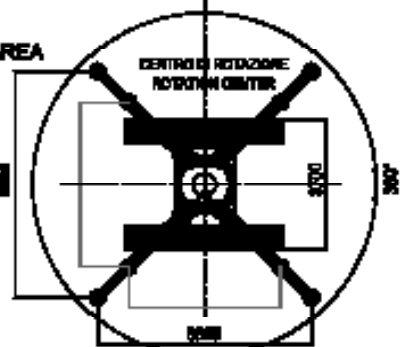
CONTRAPPESO = 6,8t



Torino (IT) - Italy - Tel./Fax. +390112678179 (Commerciale)

06/08/2007 | Dis. Cod. 70010000 | REV.00

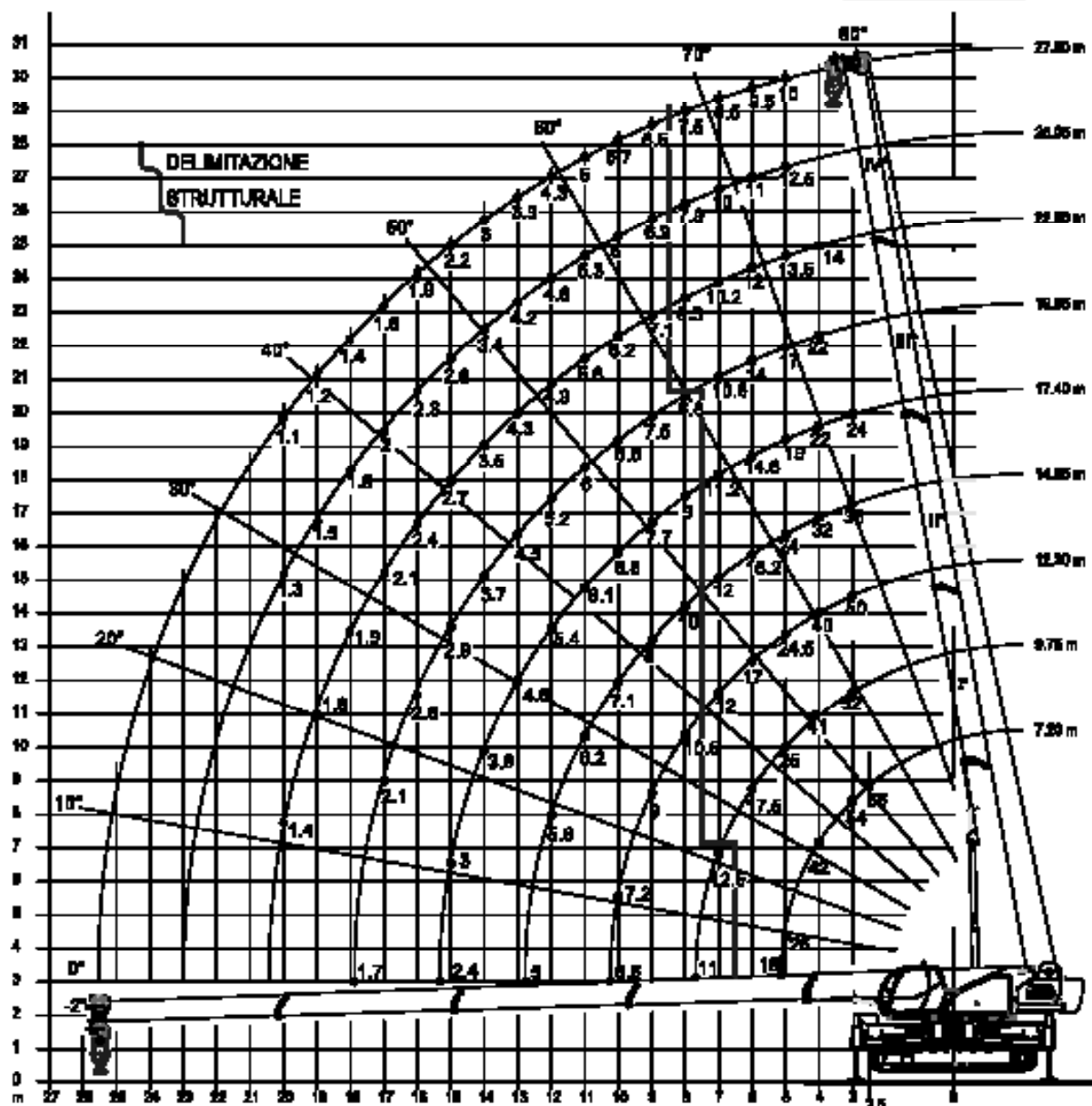
WORK AREA



La TCM S.p.A. si riserva il diritto di modificare le prestazioni tecniche senza avvisare il possessore e tutti i valori indicati possono variare nel tempo. T.C.M. s.r.l. reserves the right to change technical characteristics without notice. All the technical values above indicated can undergo change between sizes of values.

DIAGRAMS AND LOADCHARTS DIAGRAMMI E TABELLE DI CARICO

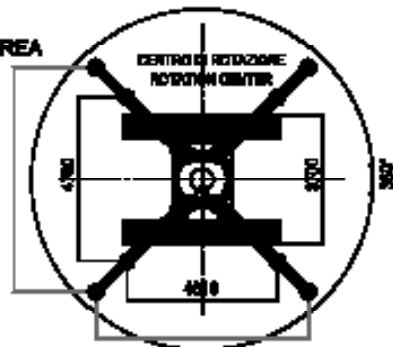
AUTOGRU' RTC 70 Braccio 7.2m



Torvaldi (CR) - Italy - Tel./Fax. +390576792079 (Commerciale)

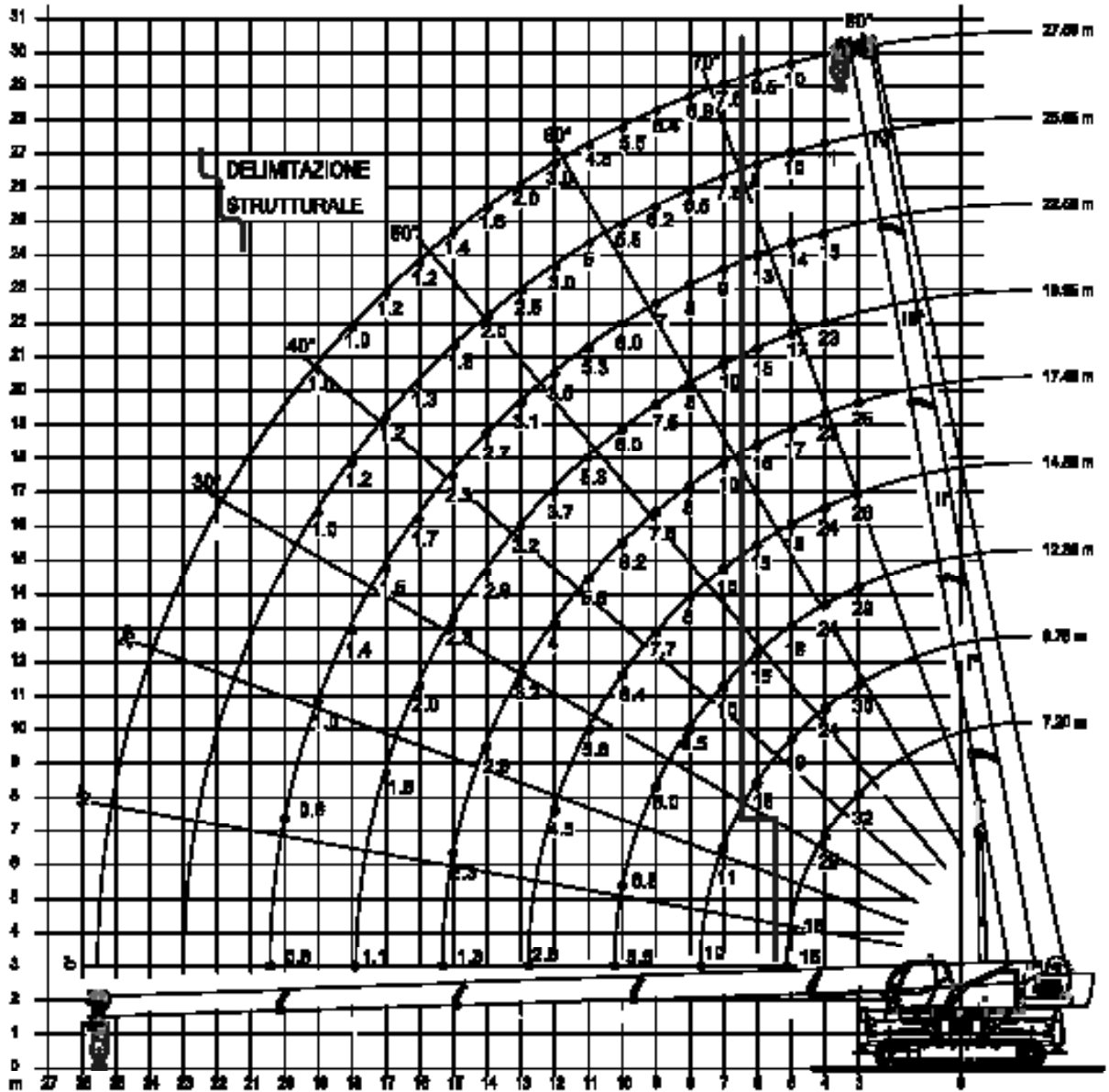
06/08/2007 Dis. Cod. 70010000 1 REV.00

WORK AREA



La TCM S.p.A. si riserva il diritto di modificare le caratteristiche tecniche senza preavviso e senza alcun preavviso scritto ed è responsabile. T.C.M. s.r.l. reserves the right to change technical characteristics without notice. All the technical values above indicated can undergo change between sizes of values.

AUTOGRU' RTC 70 Braccio 7.2m



FORNITE IN TRAILERAZIONE SU CINGOLI FRONTALI E PLATI COMPLETAMENTE SU RUOLO SOLIDO E PIANO E BRACCIO CHILSO A 7,2 m - 25 t

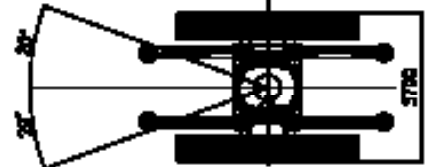


Torvaldi (Ces) - Italy - Tel./Fax. +39052/570000 (Comunicazioni)

08/06/2008 Dis. Cod. 70010000 2 CINGOLI REV.01

CENTRO DI ROTAZIONE
 ROTATION CENTER

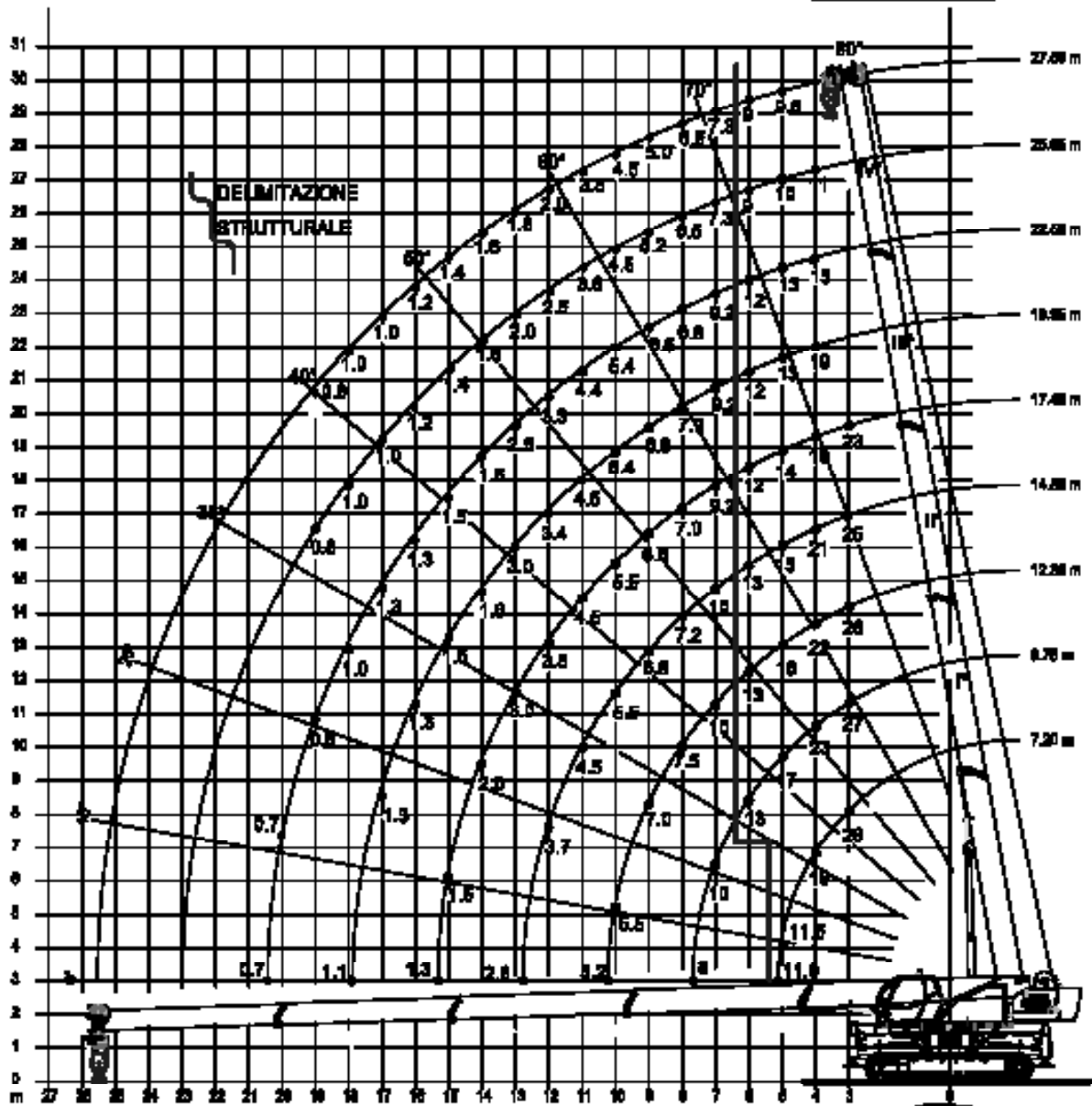
POSTERIORE
 BACK



La TCM S.p.A. si riserva il diritto di modificare le caratteristiche tecniche senza obbligo di preavviso e tutti i valori indicati possono variare del ± 2%
 T.C.M. S.p.A. reserves the right to change technical characteristics without notice: all the indicated values above indicated can undergo change of values ± 2% of values

DIAGRAMS AND LOADCHARTS DIAGRAMMI E TABELLE DI CARICO

AUTOGRU' RTC 70 Braccio 7.2m

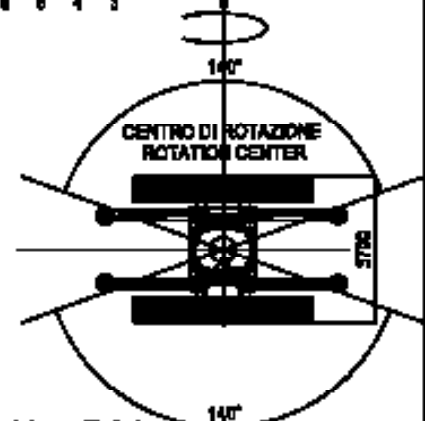


PORTATE LATERALI SU CINGOLI SFILATI COMPLETAMENTE SU MUCCO SOLIDO E PIANO



Tarmac (Cz) - Italy - Tel./Fax. +38562/700000 (Commercio)

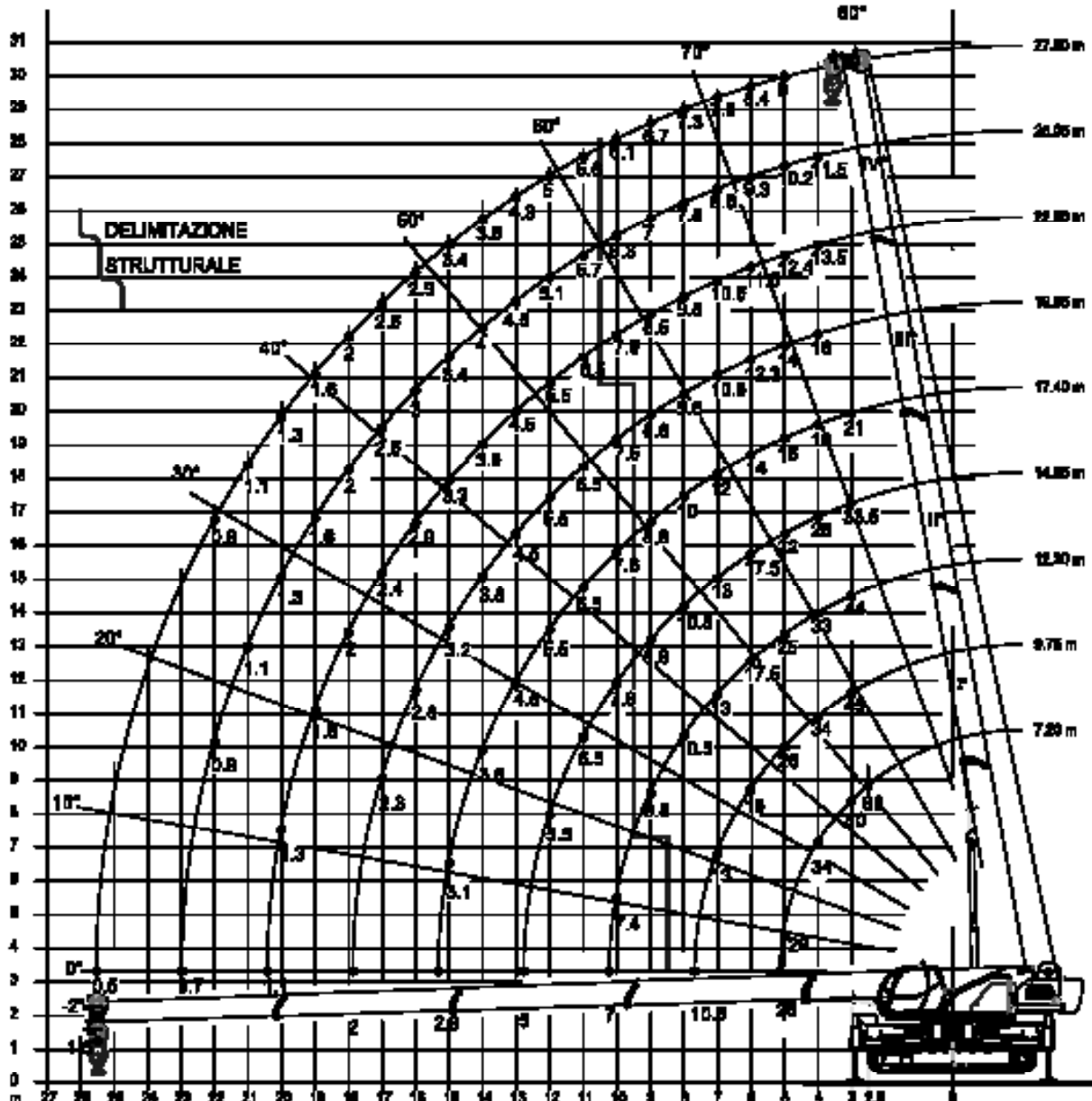
09/05/2009 Dia. Cod. 70010000 3 CINGOLI REV.01



La TCM S.p.A. si riserva il diritto di modificare le caratteristiche tecniche senza avvertire di precedente a tutti i valori indicati possono variare del ± 3%
T.C.M. S.p.A. reserves the right to change technical characteristics without notice. all the indicated values above included can undergo change between ± 3% of value.

AUTOGRU' RTC 70 Braccio 7.2m

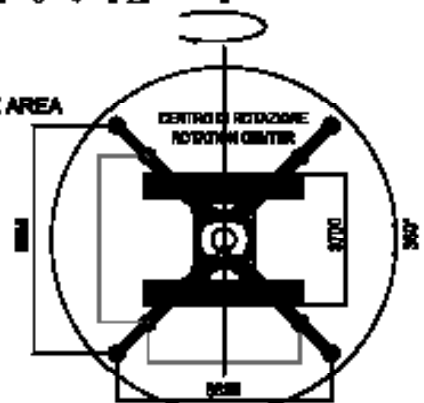
CONTRAPPESO=01



Torino (IT) - Italy - Tel./Fax: +390112782179 (Comunicabile)

09/08/2009 Dis. Cod. 70010000_4 REV.01

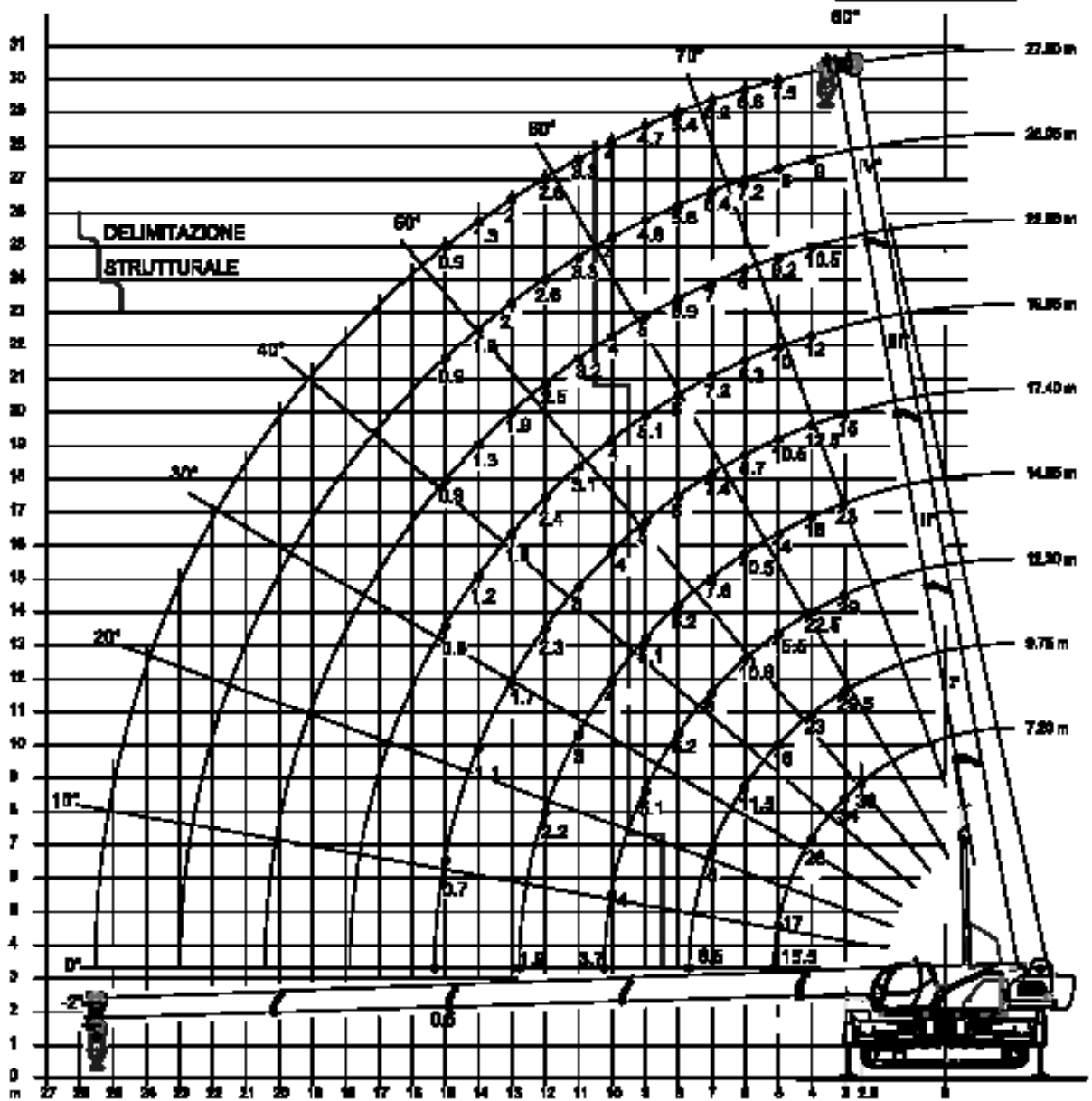
WORK AREA



La TCM S.p.A. si riserva il diritto di modificare le caratteristiche tecniche senza avvisare il cliente. Tutti i valori indicati possono variare nel tempo. T.C.M. s.r.l. reserves the right to change technical characteristics without notice. All the technical values above indicated can undergo change between sets of values.

DIAGRAMS AND LOADCHARTS DIAGRAMMI E TABELLE DI CARICO

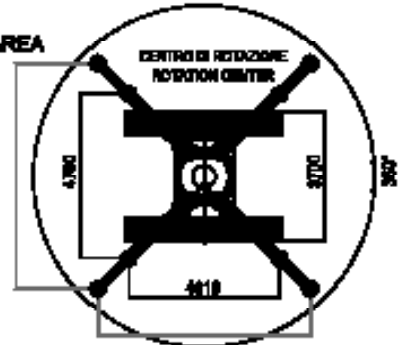
AUTOGRU' RTC 70 Braccio 7.2m



Torvaldi (22) - Italy - Tel./Fax. +390478782079 (Comunicabile)

00/08/2008 Dis. Cod. 70010000 6 REV.01

WORK AREA



La TCM S.p.A. si riserva il diritto di modificare le caratteristiche tecniche senza avvisare il possessore e tutti i valori indicati possono variare del 5%.
T.C.M. s.p.a. reserves the right to change technical characteristics without notice. all the technical values above indicated can undergo change between 5% of tolerance.



TCM Srl
Zona Industriale
C.da Pantano Basso
Via Alessandro Volta snc
86039 Termoli (CB) Italia

www.tcmsrl.it

Tel. Fax: +39 0875.752076

info@tcmsrl.it
estero@tcmsrl.it
commerciale@tcmsrl.it
produzione@tcmsrl.it
progetti@tcmsrl.it

Seguici su 