

SPECIFICHE TECNICHE / TECHNICAL SPECIFICATIONS

# C 700 SP AUTOGRU



## DOTAZIONI DI SERIE:

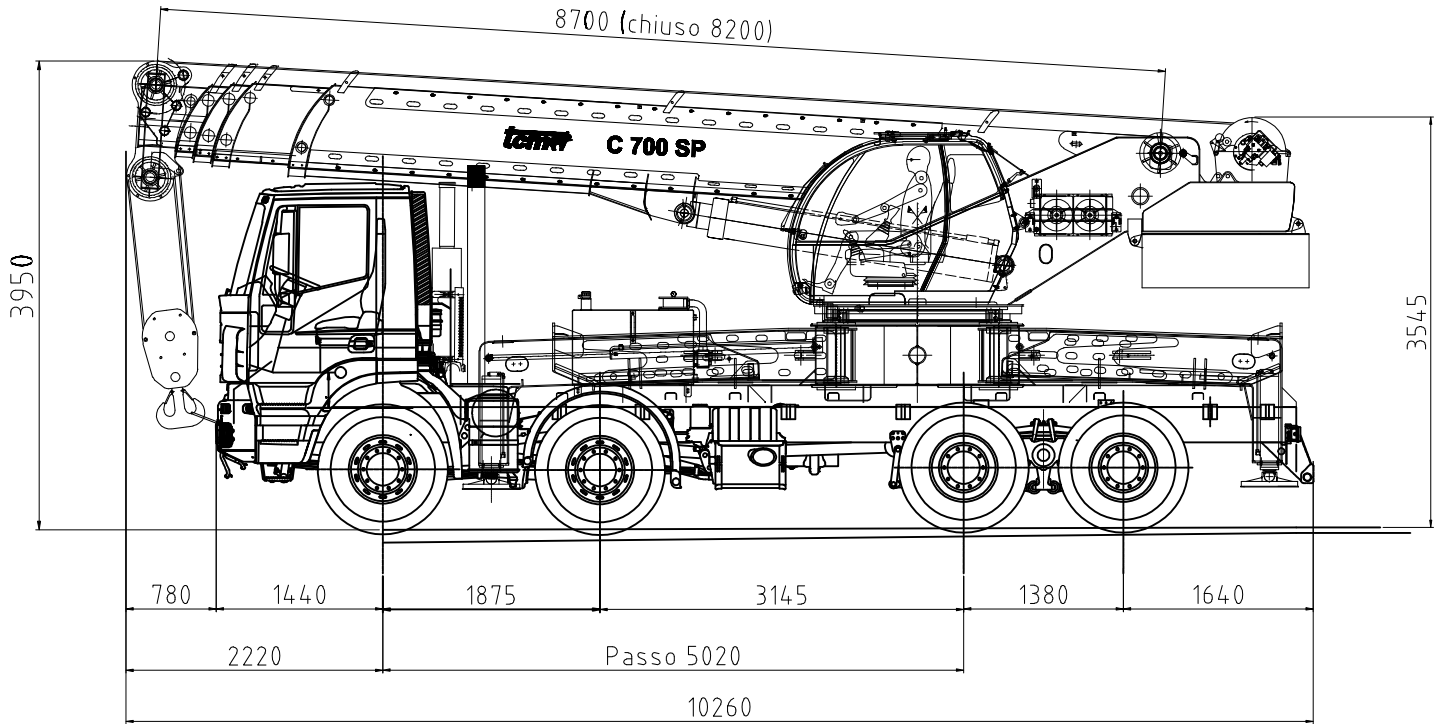
- 2 Cassette portacomandi con con chiusura a serrandina.
- 4 Piastre appoggio stabilizzatori in acciaio
- Verniciatura a richiesta
- Scaletta mobile per accesso in cabina di manovra
- Parafanghi posteriori e anteriori
- Copertura antisdrucchiole sulle scatole portatravi degli stabilizzatori
- Riscaldamento interno cabina
- Cassetta portautensili
- 4 luci di ingombro sulle travi sfilanti degli stabilizzatori
- 2 fari di lavoro posteriori
- 1 faro lavoro sulla cabina di manovra gru
- Conformità CE

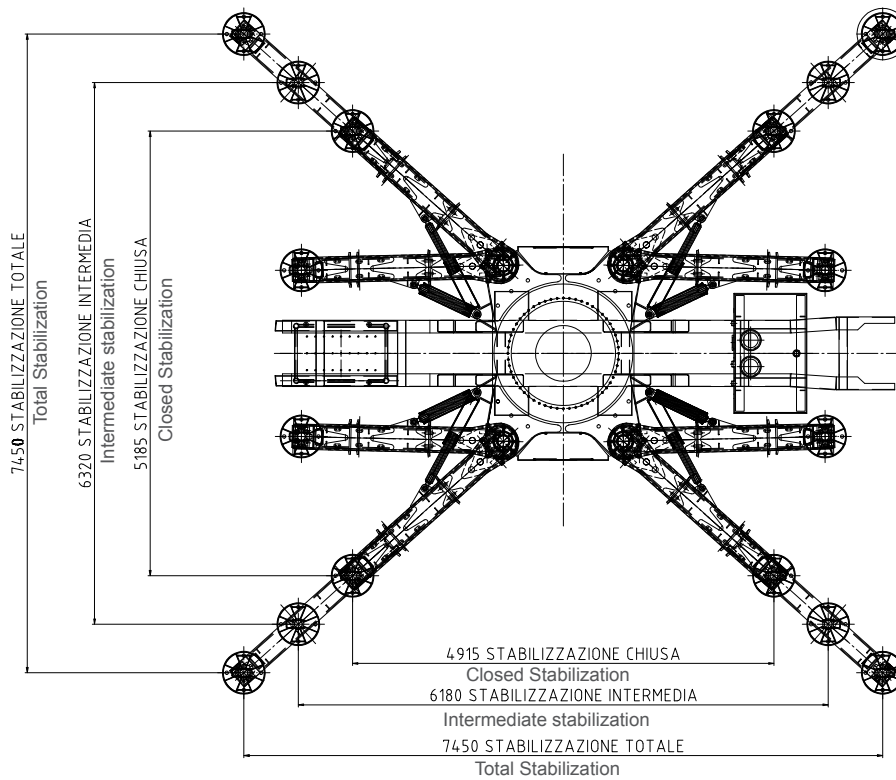
## SERIAL OUTFITS:

- 2 control boxes with rolling shutter
- 4 outriggers pads in steel
- Varnishing on request
- Movable ladder for access to cabin
- Rear mudguards in anti-skid aluminium
- Anti-skid covering in aluminium on beam boxes of outriggers
- Heating in cabin
- Tool box
- 4 Obstruction lights on outriggers sliding beams
- 2 Rear working lights
- 1 Working light on crane manoeuvre cabin
- CE certifications



AUTOGRU  
MOBILE CRANES





#### TELAIO:

Disegno TCM Srl, progettato e costruito con lamiera di acciaio ad alto limite di snervamento per resistere alle sollecitazioni di flessione-torsione, trasmesse dai pesi statici e dinamici sollevati. Struttura autoportante monoblocco, saldata tipo cassone e scatolata internamente a nido d'ape, quattro fulcri due anteriori e due posteriori per l'alloggiamento delle scatole portatravi stabilizzatori ad apertura radiale, fissato con staffe e viti al telaio originale dell'autoveicolo.

#### STABILIZZATORI:

Quattro travi costruite in acciaio ad alto limite di snervamento ad estensione orizzontale e cilindri idraulici verticali ad estensione indipendente, consentono un'ampia base di appoggio. Comandi stabilizzatori dalla cabina tramite un sistema elettro-idraulico con sicurezze uomo presente e ai lati del telaio .

#### TORRETTA GIREVOLE A 360°

Disegno TCM, costruito in lamiera d' acciaio ad alto limite di snervamento struttura scatolata, installata su ralla a doppio giro di sfere con dentatura interna. E' azionata con motore oleodinamico flangiato ad un riduttore epicicloidale con freno a dischi multipli sinterizzati in bagno d'olio e frenatura idraulica automatica.

#### BRACCIO TELESCOPICO:

A cinque elementi, braccio base fulcrato sulla torretta a sezione ottagonale, costruito in lamiera di acciaio ad alto limite di snervamento, semigusci presso formati a freddo e saldati su l'asse neutro. Profilo autocentrante e scorrimento e scorrimento su pattini in materiale speciale. Estensione e rientro sotto carico, con cilindri oleodinamici a doppio effetto. 1° e 2° prolunga a sfilo indipendente. 3° e 4° prolunga a sfilo sequenziale.

#### ARGANO PRINCIPALE:

con riduttore epicicloidale a freno a dischi in bagno d'olio, motore a pistoncini.

#### CHASSIS

TCM design studied to withstand deflection-torsional forces transmitted by raised weights of static and dynamic type. Self-carrying monoblock structure welded as a box honeycomb girded inside, four fulcrums, two in the front and two in the rear end housing outriggers beams with radial opening fixed with clamps and screws to the original chassis of the truck.

#### OUTRIGGERS

Four beams in highly resistant steel with horizontal extension and vertical hydraulic cylinders with independent extension providing a wide supporting area. Outriggers controls from cabin and from chassis sides by an electric-hydraulic system with 'man at work'-safety device.

#### ROTATING TURRET AT 360°

TCM design built in steel plate at high yielding level, boxed structure, installed on a bearing disc with a double turn of spheres and inward teeth. Set in action by an hydraulic engine flanged to an epicycloidal reducer with multiple disc brake sintered in oil bath and automatic hydraulic braking.

#### TELESCOPIC BOOM

In five elements; base boom with octagonal section hinged on the turret; built in highly resistant steel and cold-pressed semi-shells welded on a neutral axis. Self-centring profile and sliding on runners in special material. Extension and return with a load applied by double-effect hydraulic cylinders. 1st and 2nd slide extend independently, 3rd and 4th slide extend in hydraulic, sequential way.

#### MAIN WINCH

With epicycloidal reducer and disc brake sintered in oil bath, piston engine.

# DESCRIPTION DESCRIZIONE

## SPECIFICHE TECNICHE / TECHNICAL SPECIFICATIONS

### BRANDEGGIO DEL BRACCIO:

Un cilindro a doppio effetto con velocità di discesa controllata e valvola di regolazione e blocco. Angolo di lavoro braccio da -2° a +80°.

### CABINA DI MANOVRA:

Ad ampia visibilità con cristalli antisfondamento, vetro posteriore apribile per garantire una buona ventilazione, portiera ad apertura scorrevole con chiave, parabrezza e vetri laterali fissi temprati anti-riflesso. Sedile con sospensioni completamente regolabili, manipolatori idraulici nel posto di guida sui braccioli, i quali sono sollevabili. Cruscotto con strumentazione di controllo e comando, riscaldamento.

### DISPOSITIVI DI SICUREZZA:

Interruttori di fine corsa in salita e discesa del carico, installati sulla testata del braccio e sull'argano con tre giri morti della fune sul tamburo. Valvola di sicurezza su tutti i cilindri idraulici, valvole regolabili di massima pressione sui distributori idraulici. Limitatore di momento elettronico.

### CIRCUITO IDRAULICO:

Distributori monoblocco con valvole di sicurezza incorporate, pilotati idraulicamente tramite due manipolatori. Due filtri olio installati sui circuiti di scarico. Serbatoio olio. Raffreddamento olio tramite due radiatori elettroventilati. Prese controllo pressioni dei due circuiti idraulici. Due manipolatori idraulici con comando a croce e ritorno automatico al punto neutro, permettono di eseguire manovre incrociate e pulsante elettrico di sicurezza uomo presente.

### BOZZELLO:

Portata max 70 ton a 6 carrucole.

### BOOM LIFTING

By a double-effect cylinder with lowering speed control, adjustment and clamping valve. Boom working angle from -2° to +80°.

### MANOEUVRE CABIN

With wide visibility and safety glasses, opening rear window for good ventilation, sliding door with opening key, non-reflective front glass and side glasses. Seat with totally adjustable suspensions, hydraulic joy sticks on raisable armrests. Dashboard with control and command systems and heating control.

### SAFETY DEVICES

Limit switches for load lifting and lowering installed on boom head and on winch with three fixed rope layers on the drum. Safety valves on all hydraulic cylinders, adjustable maximum pressure valve on the hydraulic distributors. Electronic load limiter.

### HYDRAULIC CIRCUIT

Hydraulic distributors with incorporated safety valves, hydraulically driven by the means of two joysticks.

Two oil filters installed on drain circuit. Oil tank. Oil cooling by two electro-ventilated radiators. Intakes for pressure control of the two circuits. Two hydraulic joysticks with cross command and automatic return to neutral point providing crossed manoeuvres and electric 'man at work' safety switch.

### BLOCK

Max capacity 70 ton with 6 pulleys.

## COMPONENTI PRINCIPALI / MAIN COMPONENTS

La gru oleodinamica C 700 SP può essere installata, mediante l'interposizione di un adeguato contro-telaio, su autotelai di veicoli commerciali.

I componenti principali della macchina sono indicati nella figura seguente:

The hydraulic crane C700 SP may be installed on the chassis of any make of commercial vehicles.

The main vehicle components are shown in the following pictures:



# DESCRIPTION DESCRIZIONE

## SPECIFICHE TECNICHE / TECHNICAL SPECIFICATIONS

1	TORRETTA / <i>TURRET</i>
2	CILINDRO BRANDEGGIO BRACCIO / <i>LIFTING BOOM CYLINDER</i>
3	BRACCIO TELESCOPICO / <i>TELESCOPIC BOOM</i>
4	SFILI TELESCOPICI / <i>TELESCOPIC BOOM EXTENSIONS</i>
5	ARGANO SOLLEVAMENTO / <i>LIFTING WINCH</i>
6	STABILIZZATORI / <i>OUTRIGGERS</i>
7	RALLA DI ROTAZIONE / <i>REVOLVING BEARING PLATE</i>
8	BOZZELLO / <i>BLOCK</i>

### CARATTERISTICHE GENERALI / GENERAL VEHICLE CHARACTERISTICS

<b>TIPO / TYPE</b>	<p>TCM C 700 SP BRACCIO L = 8200                  Gru motorizzata a libera circolazione                  (a desciz. dei paesi di circolazione)</p> <p>TCM C 700 SP BOOM L = 8200                  Free circulation motorized crane                  (depending on the destination country)</p>
<b>PORTATA / CAPACITY</b>	70 TON a 2,5 m (DIN 15019/2; EN 13000)
<b>VELOCITA' MASSIMA / MAXIMUM SPEED</b>	80/ 90 Km /h (in base al veicolo o alle masse) / (according to vehicle or masses)

### DIMENSIONI / DIMENSION

Lunghezza totale (può variare in base al mezzo) / Total length (may change depending on the truck)	10,26 m
Altezza totale / (può variare in base al mezzo) / Total height (may change depending on the truck)	3,95 m
Larghezza trasversale stabilizzatori completamente aperti (interasse) / Transverse width with outriggers completely open (wheelbase)	7,45 m
Larghezza longitudinale stabilizzatori completamente aperti (interasse) / Longitudinal width with outriggers completely open (wheelbase)	7,45 m
Larghezza totale in ordine di marcia / Total width in transport position	2,50 m



# DESCRIPTION DESCRIZIONE

## FOTO / PHOTOS





# DESCRIPTION DESCRIZIONE

## FOTO / PHOTOS



	CODICE / CODE	DESCRIZIONE / DESCRIPTION	CONTRAPPESO (t) / COUNTERWEIGHT	STABILIZZAZIONE / STABILIZATION	% CARICO / % LOAD
1	70SP0002	DIAGRAMMA	0	7450 X 7450	75
1A	70SP0002	TABELLA	0	7450 X 7450	75
2	70SP0002_1	DIAGRAMMA	0	6320 X 6180	75
2A	70SP0002_1	TABELLA	0	6320 X 6180	75
3	70SP0002_2	DIAGRAMMA	0	5180 X 4910	75
3A	70SP0002_2	TABELLA	0	5180 X 4910	75
4	70SP0001	DIAGRAMMA	4	7450 X 7450	75
4A	70SP0001	TABELLA	4	7450 X 7450	75
5	70SP0001_1	DIAGRAMMA	4	6320 X 6180	75
5A	70SP0001_1	TABELLA	4	6320 X 6180	75
6	70SP0001_2	DIAGRAMMA	4	5180 X 4910	75
6A	70SP0001_2	TABELLA	4	5180 X 4910	75
7	70SP0001_TRALICCIO	DIAGRAMMA	4	7450 X 7450	75
7A	70SP0001_TRALICCIO	TABELLA	4	7450 X 7450	75
8	70SP0003_JIB	DIAGRAMMA	4	7450 X 7450	75
8A	70SP0003_JIB	TABELLA	4	7450 X 7450	75

# DIAGRAMS AND LOADCHARTS

## DIAGRAMMI E TABELLE DI CARICO

### SPECIFICHE TECNICHE / TECHNICAL SPECIFICATIONS

#### NOTE ALLE TABELLE DI PORTATA:

Per i calcoli della gru sono valide le norme DIN. I carichi DIN / ISO sono conformi alle sicurezze della stabilità richiesta, secondo la norma DIN 15019, parte 2 e UNI ISO 4305. La struttura portante in acciaio della gru risponde alle norme DIN 15018. La progettazione della costruzione della gru concepita, secondo le norme UNI EN 13000/2011

Nelle tabelle di portata DIN / ISO, l'esercizio della gru è autorizzato con forza del vento da 5 a 7 Beaufort, indipendentemente dalla lunghezza del braccio.

Le portate sono indicate in tonnellate.  
TUTTE LE PORTATE SOTTO 4 m SONO NOMINALI

Il peso del gancio di carico, ovvero del bozzello deve essere detratto dai valori di portata.

Gli sbracci sono misurati dal centro della ralla di rotazione.

#### REMARKS REFERRING TO LOAD CHARTS:

When calculating crane stresses and load, lifting capacities (stability margin) DIN / ISO are as laid down in DIN 15019, part 2 and UNI ISO 4305. The crane's structural steel works is in accordance with DIN 15018. Design and construction of the crane comply with UNI EN 13000/2011

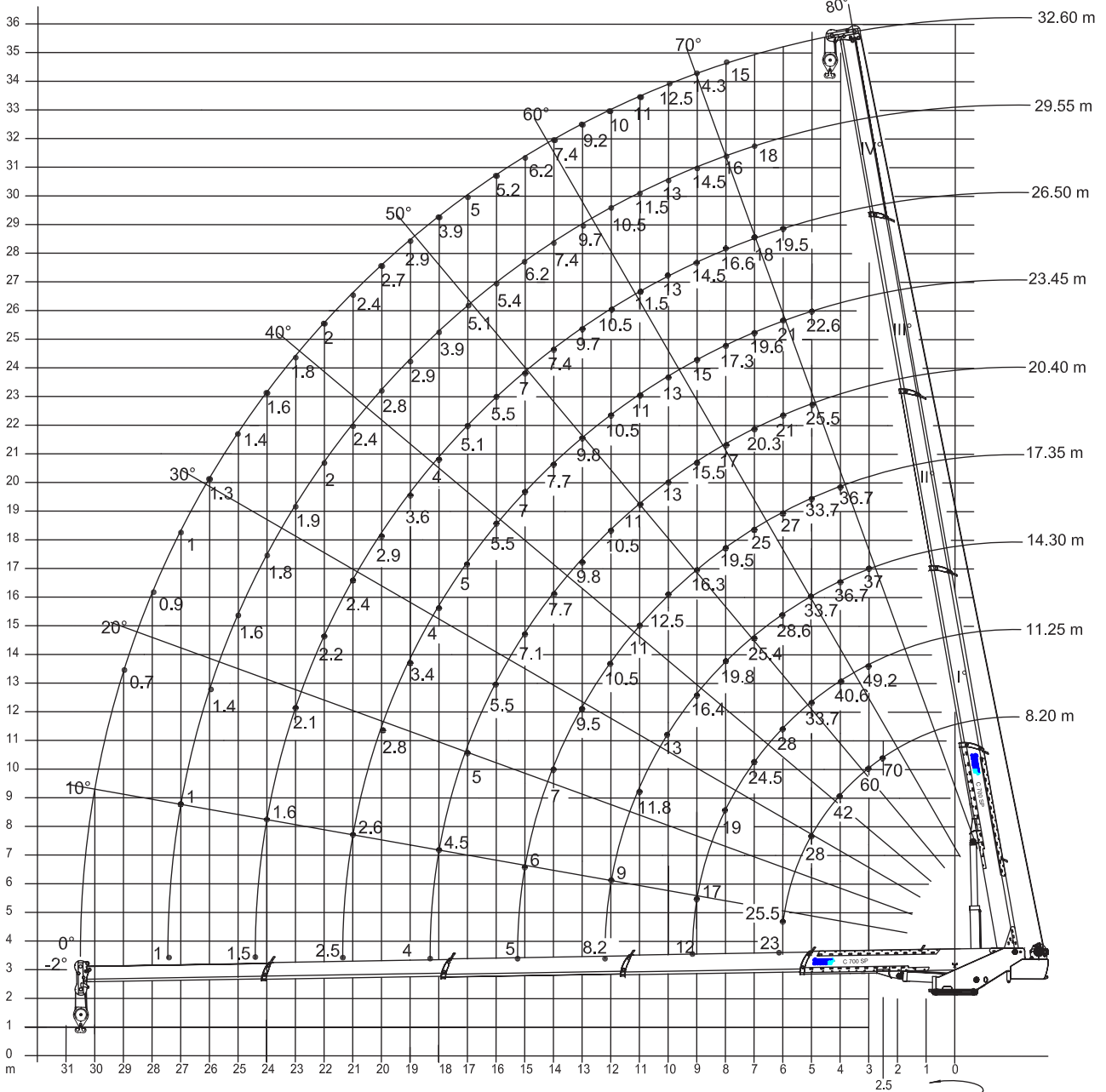
For the DIN / ISO load charts, depending on jib length, crane operation may be permissible at wind speeds up to 5 resp. 7 Beaufort.

Lifting capacities are given in metric tons.  
ALL THE CAPACITIES UNDER 4 m ARE NOMINAL.

The weight of the hook block and hooks must be deducted from lifting capacities.

The boom arms are measured from the center of the bearing disc.

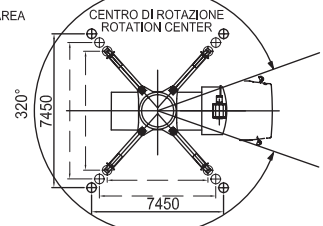
## AUTOGRU' C 700 SP Braccio 8.2 m



Termoli (CB) - Italy - Tel./Fax. +390875/752076 (Commerciale)

25/09/2009 DIS COD. 70SP0002 REV.01

WORK AREA



La TCM S.r.l. si riserva il diritto di modificare le caratteristiche tecniche senza obbligo di preavviso e tutti i valori indicati possono variare del  $\pm 5\%$ .  
T.C.M. s.r.l. reserves the right to change technical characteristics without notice all the technical values above indicated can undergo change between  $\pm 5\%$  of values

# DIAGRAMS AND LOADCHARTS DIAGRAMMI E TABELLE DI CARICO

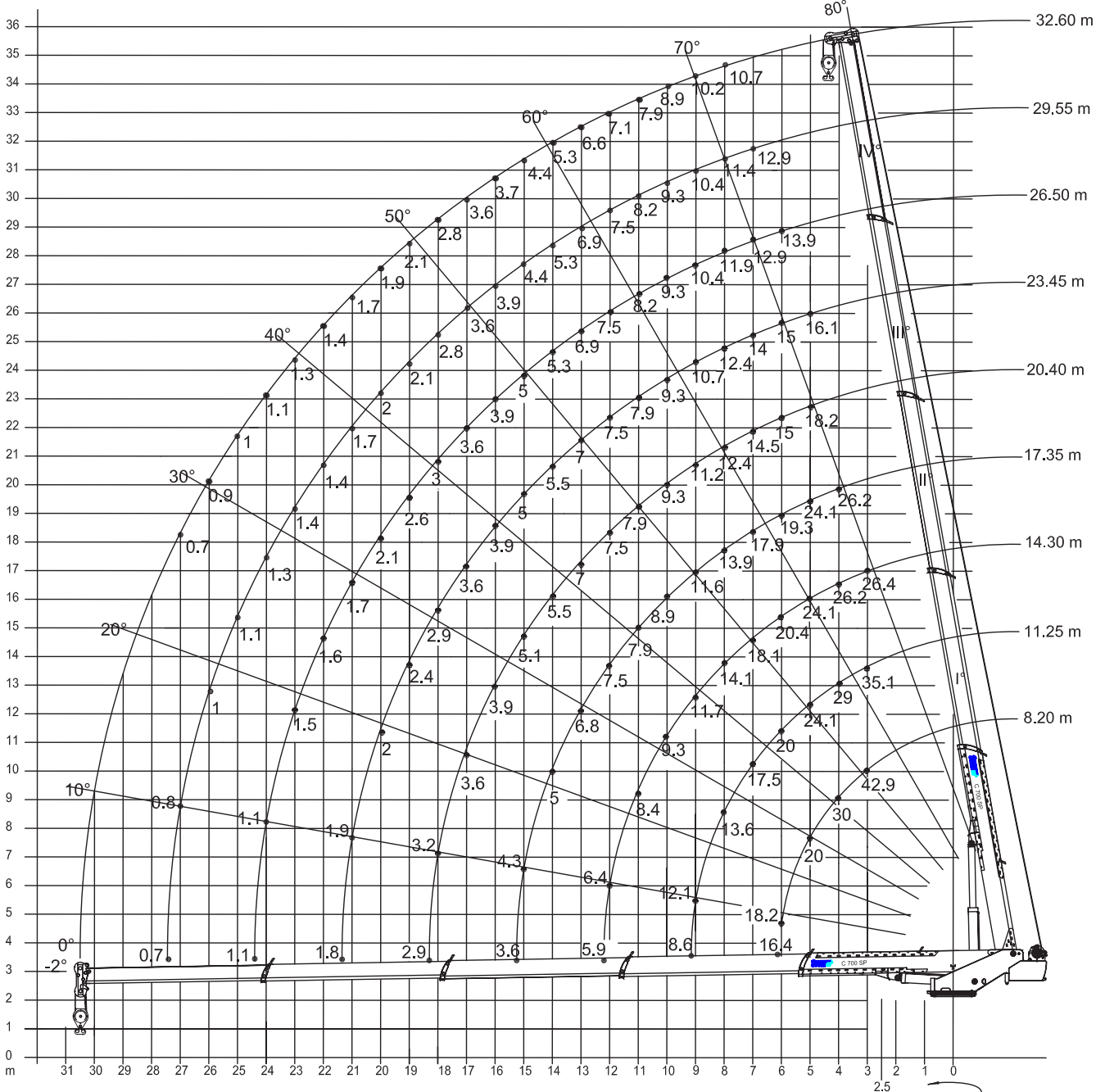
1A

<b>AUTOGRU' C 700 SP</b>																				
<b>STABILIZZAZIONE COMPLETAMENTE ESTESA 7,45 m X 7,45 m <u>PORTATE AL 75% ESPRESSE IN t</u></b>																				
L	8,20 m		11,25 m		14,30 m		17,35 m		20,4 m		23,45 m		26,5 m		29,55 m		32,60 m			
%	1	2	3	4	1	2	3	4	1	2	3	4	1	2	3	4	1	2	3	4
R, m.	α°	t	α°	t	α°	t	α°	t	α°	t	α°	t	α°	t	α°	t	α°	t		
2,50	54,00	70,0																		
3,00	57,34	60,0	67,19	49,2	72,35	37,0														
4,00	47,82	42,0	41,34	40,6	68,00	36,7	72,09	36,7												
5,00	36,07	28,0	55,06	33,7	63,49	33,7	68,52	33,7	71,90	25,5	74,35	22,6								
6,00	16,13	25,5	48,17	28,0	58,77	28,6	64,85	27,0	68,88	21,0	71,76	21,0	73,94	19,5						
6,10	0,0	23,0																		
7,00			40,29	24,5	53,76	25,4	61,05	25,0	65,78	20,3	69,14	19,6	71,66	18,0	73,62	18,0				
8,00			30,50	19,0	48,37	19,8	57,09	19,5	62,60	17,3	66,46	17,3	69,34	16,6	71,57	16,0	73,76	15,0		
9,00			14,29	17,0	42,40	16,4	52,92	16,3	59,32	15,7	43,72	15,0	66,98	14,5	69,50	14,5	71,51	14,3		
9,15			0,00	12,0																
10,00					35,56	13,0	48,49	12,5	55,90	13,0	60,92	13,0	64,58	13,0	67,39	13,0	69,63	12,5		
11,00					27,05	11,8	43,69	11,0	52,34	11,0	58,02	11,0	62,12	11,5	65,25	11,5	67,72	11,0		
12,00					13,32	9,0	38,37	10,5	48,57	10,5	55,02	10,5	59,60	10,5	63,06	10,5	65,79	10,0		
12,20					0,00	8,2														
13,00							32,26	9,5	44,55	9,8	51,90	9,8	57,01	9,7	60,83	9,7	63,82	9,2		
14,00							24,68	7,0	40,20	7,7	48,63	7,7	54,34	7,4	58,55	7,4	61,82	7,4		
15,00							12,73	6,0	35,37	7,1	45,17	7,0	51,57	7,0	56,21	6,2	59,78	6,2		
15,25							0,00	5,0												
16,00									29,81	5,5	41,48	5,5	48,68	5,5	53,80	5,4	57,69	5,2		
17,00									22,93	5,0	37,47	5,0	45,64	5,1	51,30	5,1	55,55	5,0		
18,00									12,34	4,5	33,02	4,0	42,43	4,2	48,71	3,9	53,35	3,9		
18,30									0,00	4,0										
19,00											27,90	3,4	39,00	3,6	46,01	2,9	51,09	2,9		
20,00											21,59	2,8	35,27	2,9	43,17	2,8	48,74	2,7		
21,00											12,06	2,6	31,12	2,4	40,16	2,4	46,30	2,4		
21,35											0,00	2,5								
22,00													26,36	2,2	36,94	2,0	43,76	2,0		
23,00													20,52	2,1	33,44	1,9	41,08	1,8		
24,00													11,85	1,6	29,55	1,8	38,24	1,6		
24,40													0,00	1,5						
25,00															25,09	1,6	35,20	1,4		
26,00															19,64	1,4	31,90	1,3		
27,00															11,68	1	28,23	1,0		
27,40															0,00	1				
28,00																	24,03	0,9		
29,00																	18,91	0,7		
30,00																				
30,50																				

COD. 70SP0002



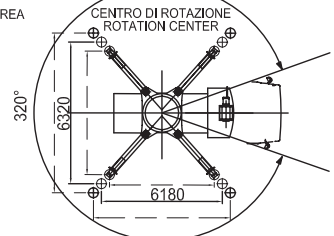
## AUTOGRU' C 700 SP Braccio 8.2 m



Termoli (CB) - Italy - Tel./Fax. +390875/752076 (Commerciale)

21/10/2006 DIS COD. 70SP0002\_1 REV.01

WORK AREA



La TCM S.r.l. si riserva il diritto di modificare le caratteristiche tecniche senza obbligo di preavviso e tutti i valori indicati possono variare del  $\pm 5\%$ .  
T.C.M. s.r.l. reserves the right to change technical characteristics without notice all the technical values above indicated can undergo change between  $\pm 5\%$  of values



# DIAGRAMS AND LOADCHARTS DIAGRAMMI E TABELLE DI CARICO

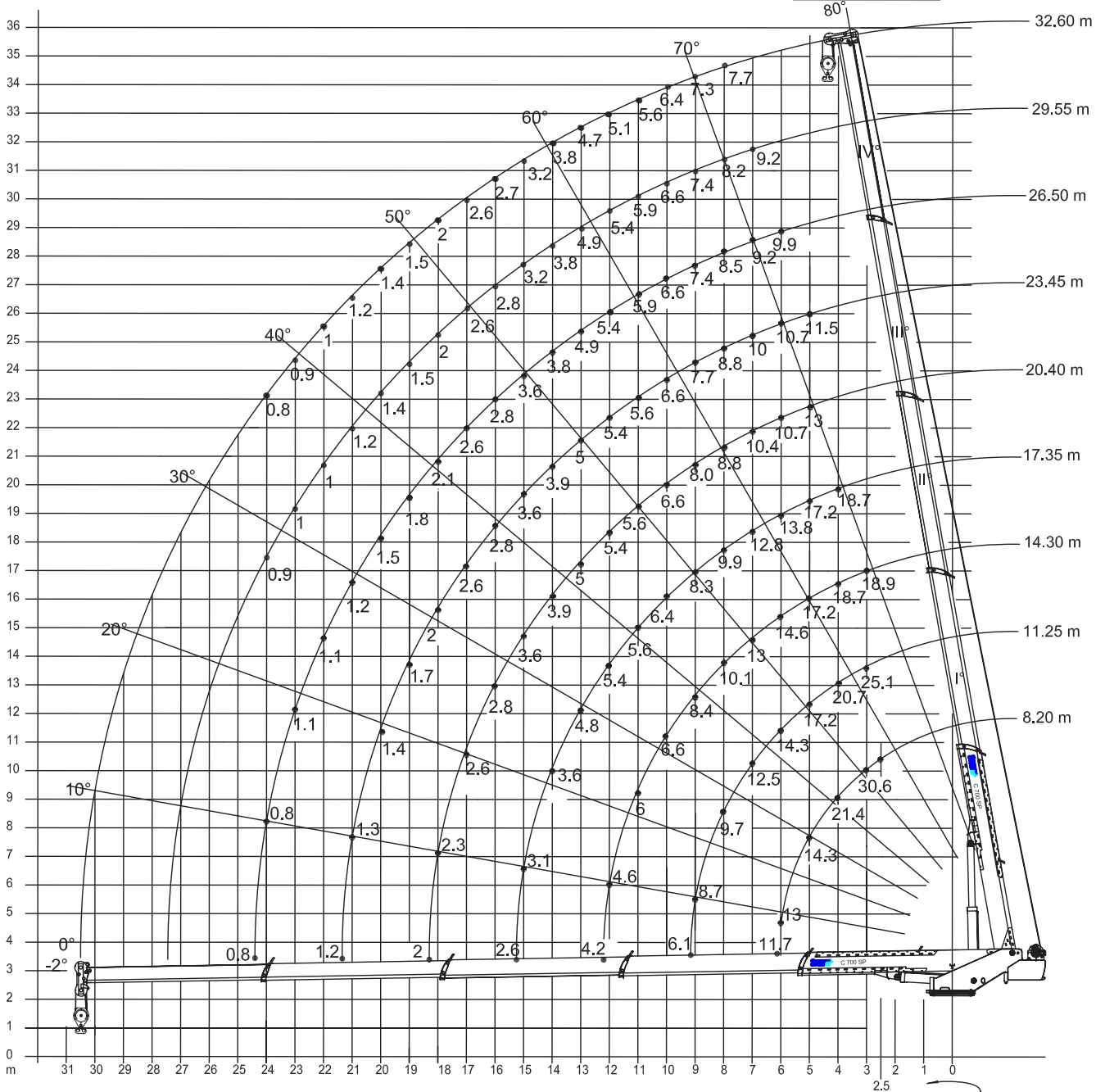
2A

**AUTOGRU' C 700 SP**  
STABILIZZATORI PARZIALMENTE ESTESI 6,32 m X 6,18 m PORTATE AL 75% ESPRESSE IN t

L	8,20 m		11,25 m		14,30 m		17,35 m		20,4 m		23,45 m		26,5 m		29,55 m		32,60 m	
	1	2	3	4	1	2	3	4	1	2	3	4	1	2	3	4	1	2
%	0	0	0	0	50	100	100	100	100	100	100	100	100	100	100	100	100	100
R. m.	α°	t	α°	t	α°	t	α°	t	α°	t	α°	t	α°	t	α°	t	α°	t
2,50																		
3,00	57,34	42,9	67,19	35,1	72,35	26,4												
4,00	47,82	30,0	41,34	29,0	68,00	26,2	72,09	26,2										
5,00	36,07	20,0	55,06	24,1	63,49	24,1	68,52	24,1	71,90	18,2	74,35	16,1						
6,00	16,13	18,2	48,17	20,0	58,77	20,4	64,85	19,3	68,88	15,0	71,76	15,0	73,94	13,9				
6,10	0,0	16,4																
7,00			40,29	17,5	53,76	18,1	61,05	17,9	65,78	14,5	69,14	14,0	71,66	12,9	73,62	12,9		
8,00			30,50	13,6	48,37	14,1	57,09	13,9	62,60	12,4	66,46	12,4	69,34	11,9	71,57	11,4	73,76	10,7
9,00			14,29	12,1	42,40	11,7	52,92	11,6	59,32	11,2	64,72	10,7	66,98	10,4	69,50	10,4	71,51	10,2
9,15			0,00	8,6														
10,00					35,56	9,3	48,49	8,9	55,90	9,3	60,92	9,3	64,58	9,3	67,39	9,3	69,63	8,9
11,00					27,05	8,4	43,69	7,9	52,34	7,9	58,02	7,9	62,12	8,2	65,25	8,2	67,72	7,9
12,00					13,32	6,4	38,37	7,5	48,57	7,5	55,02	7,5	59,60	7,5	63,06	7,5	65,79	7,1
12,20					0,00	5,9												
13,00							32,26	6,8	44,55	7,0	51,90	7,0	57,01	6,9	60,83	6,9	63,82	6,6
14,00							24,68	5,0	40,20	5,5	48,63	5,5	54,34	5,3	58,55	5,3	61,82	5,3
15,00							12,73	4,3	35,37	5,1	45,17	5,0	51,57	5,0	56,21	4,4	59,78	4,4
15,25							0,00	3,6										
16,00									29,81	3,9	41,48	3,9	48,68	3,9	53,80	3,9	57,69	3,7
17,00									22,93	3,6	37,47	3,6	45,64	3,6	51,30	3,6	55,55	3,6
18,00									0,00	3,2	33,02	2,9	42,43	3,0	48,71	2,8	53,35	2,8
18,30																		
19,00											27,90	2,4	39,00	2,6	46,01	2,1	51,09	2,1
20,00											21,59	2,0	35,27	2,1	43,17	2,0	48,74	1,9
21,00											12,06	1,9	31,12	1,7	40,16	1,7	46,30	1,7
21,35											0,00	1,8						
22,00													26,36	1,6	36,94	1,4	43,76	1,4
23,00													20,52	1,5	33,44	1,4	41,08	1,3
24,00													11,85	1,1	29,55	1,3	38,24	1,1
24,40													0,00	1,1				
25,00															25,09	1,1	35,20	1,0
26,00															19,64	1,0	31,90	0,9
27,00															11,68	0,8	28,23	0,7
27,40															0,00	0,7		
28,00																		
29,00																		
30,00																		
30,50	COD. 70SP0002_1																	



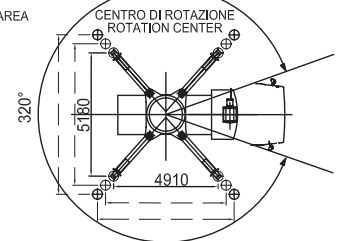
## AUTOGRU' C 700 SP Braccio 8.2 m



Termoli (CB) - Italy - Tel./Fax. +390875/752076 (Commerciale)

21/10/2006 DIS COD. 70SP0002\_2 REV.01

WORK AREA



# DIAGRAMS AND LOADCHARTS DIAGRAMMI E TABELLE DI CARICO

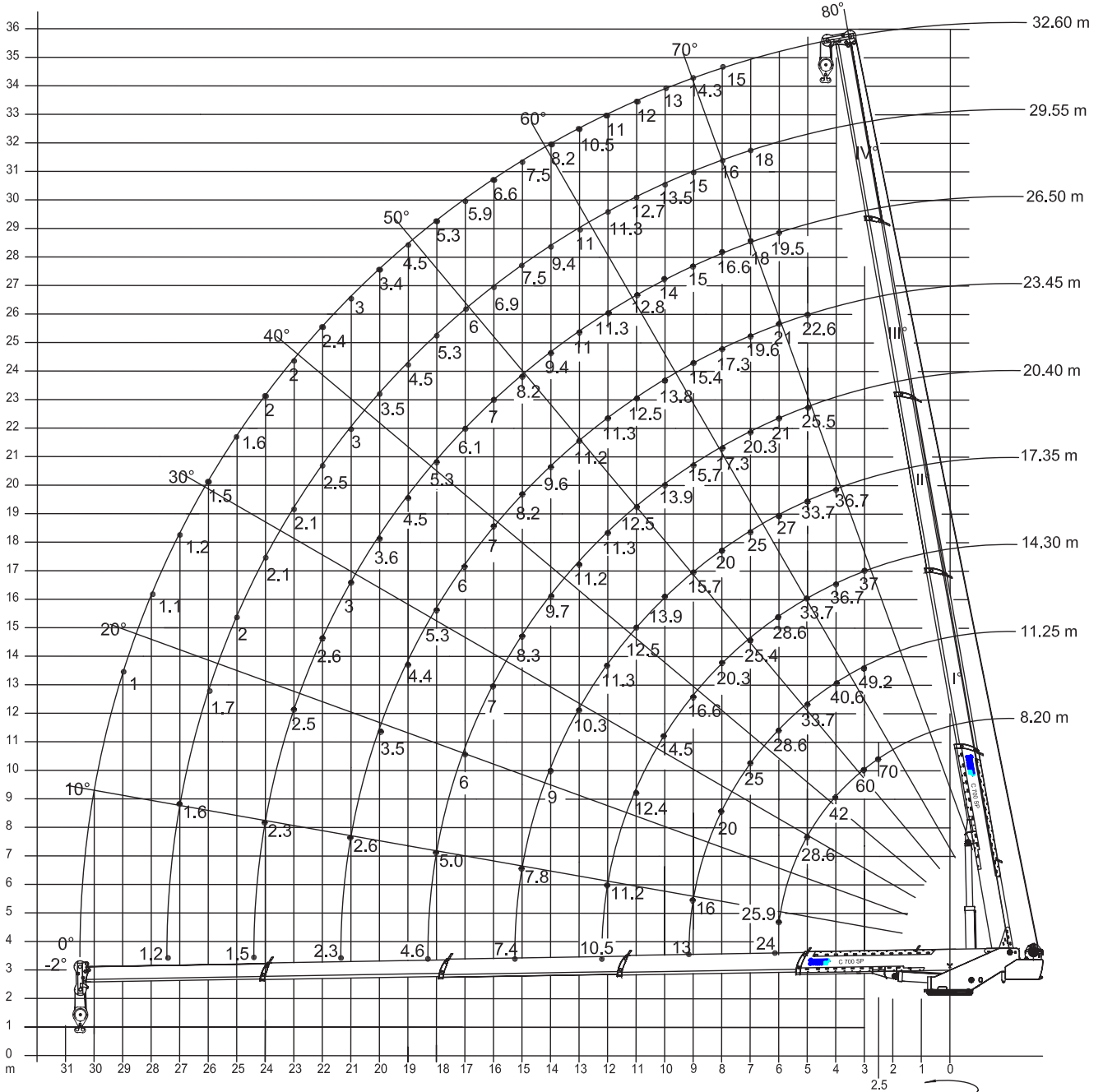
3A

<b>AUTOGRU' C 700 SP</b>																				
<b>STABILIZZAZIONE CHIUSA 5,18 m X 4,91 m PORTATE AL 75% ESPRESSE IN t</b>																				
L	8,20 m		11,25 m		14,30 m		17,35 m		20,4 m		23,45 m		26,5 m		29,55 m		32,60 m			
	%	1	2	3	4	1	2	3	4	1	2	3	4	1	2	3	4	1	2	3
	0	0	0	0	0	0	0	0	0	0	0	0	0	0	0	0	0	0	0	0
	50	50	50	50	50	50	50	50	50	50	50	50	50	50	50	50	50	50	50	50
	100	100	100	100	100	100	100	100	100	100	100	100	100	100	100	100	100	100	100	100
	0	0	0	0	0	0	0	0	0	0	0	0	0	0	0	0	0	0	0	0
	0	0	0	0	0	0	0	0	0	0	0	0	0	0	0	0	0	0	0	0
	0	0	0	0	0	0	0	0	0	0	0	0	0	0	0	0	0	0	0	0
R, m.	α°	t	α°	t	α°	t	α°	t	α°	t	α°	t	α°	t	α°	t	α°	t	α°	t
2,50																				
3,00	57,34	30,6	67,19	25,1	72,35	18,9														
4,00	47,82	21,4	41,34	20,7	68,00	18,7	72,09	18,7												
5,00	36,07	14,3	55,06	17,2	63,49	17,2	68,52	17,2	71,90	13,0	74,35	11,5								
6,00	16,13	13,0	48,17	14,3	58,77	14,6	64,85	13,8	68,88	10,7	71,76	10,7	73,94	9,9						
6,10	0,0	11,7																		
7,00			40,29	12,5	53,76	13,0	61,05	12,8	65,78	10,4	69,14	10,0	71,66	9,2	73,62	9,2				
8,00			30,50	9,7	48,37	10,1	57,09	9,9	62,60	8,8	66,46	8,8	69,34	8,5	71,57	8,2	73,76	7,7		
9,00			14,29	8,7	42,40	8,4	52,92	8,3	59,32	8,0	43,72	7,7	66,98	7,4	69,50	7,4	71,51	7,3		
9,15			0,00	6,1																
10,00					35,56	6,6	48,49	6,4	55,90	6,6	60,92	6,6	64,58	6,6	67,39	6,6	69,63	6,4		
11,00					27,05	6,0	43,69	5,6	52,34	5,6	58,02	5,6	62,12	5,9	65,25	5,9	67,72	5,6		
12,00					13,32	4,6	38,37	5,4	48,57	5,4	55,02	5,4	59,60	5,4	63,06	5,4	65,79	5,1		
12,20					0,00	4,2														
13,00							32,26	4,8	44,55	5,0	51,90	5,0	57,01	4,9	60,83	4,9	63,82	4,7		
14,00							24,68	3,6	40,20	3,9	48,63	3,9	54,34	3,8	58,55	3,8	61,82	3,8		
15,00							12,73	3,1	35,37	3,6	45,17	3,6	51,57	3,6	56,21	3,2	59,78	3,2		
15,25							0,00	2,6												
16,00									29,81	2,8	41,48	2,8	48,68	2,8	53,80	2,8	57,69	2,7		
17,00									22,93	2,6	37,47	2,6	45,64	2,6	51,30	2,6	55,55	2,6		
18,00									16,00	2,3	33,02	2,0	42,43	2,1	48,71	2,0	53,35	2,0		
18,30									0,00	2,0										
19,00											27,90	1,7	39,00	1,8	46,01	1,5	51,09	1,5		
20,00											21,59	1,4	35,27	1,5	43,17	1,4	48,74	1,4		
21,00											12,06	1,3	31,12	1,2	40,16	1,2	46,30	1,2		
21,35											0,00	1,2								
22,00													26,36	1,1	36,94	1,0	43,76	1,0		
23,00													20,52	1,1	33,44	1,0	41,08	0,9		
24,00													11,85	0,8	29,55	0,9	38,24	0,8		
24,40													0,00	0,8						
25,00																				
26,00																				
27,00																				
27,40																				
28,00																				
29,00																				
30,00																				
30,50																				

COD. 70SP0002 2



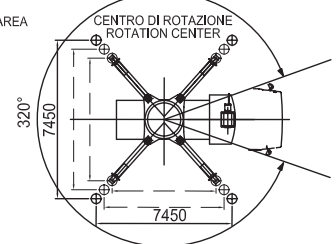
## AUTOGRU' C 700 SP Braccio 8.2 m



Termoli (CB) - Italy - Tel./Fax. +390875/752076 (Commerciale)

21/10/2006 | DIS COD. 70SP0001 | REV.01

WORK AREA



La TCM S.r.l. si riserva il diritto di modificare le caratteristiche tecniche senza obbligo di preavviso e tutti i valori indicati possono variare del  $\pm 5\%$ .  
T.C.M. s.r.l. reserves the right to change technical characteristics without notice all the technical values above indicated can undergo change between  $\pm 5\%$  of values

# DIAGRAMS AND LOADCHARTS

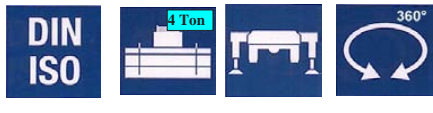
## DIAGRAMMI E TABELLE DI CARICO

4A

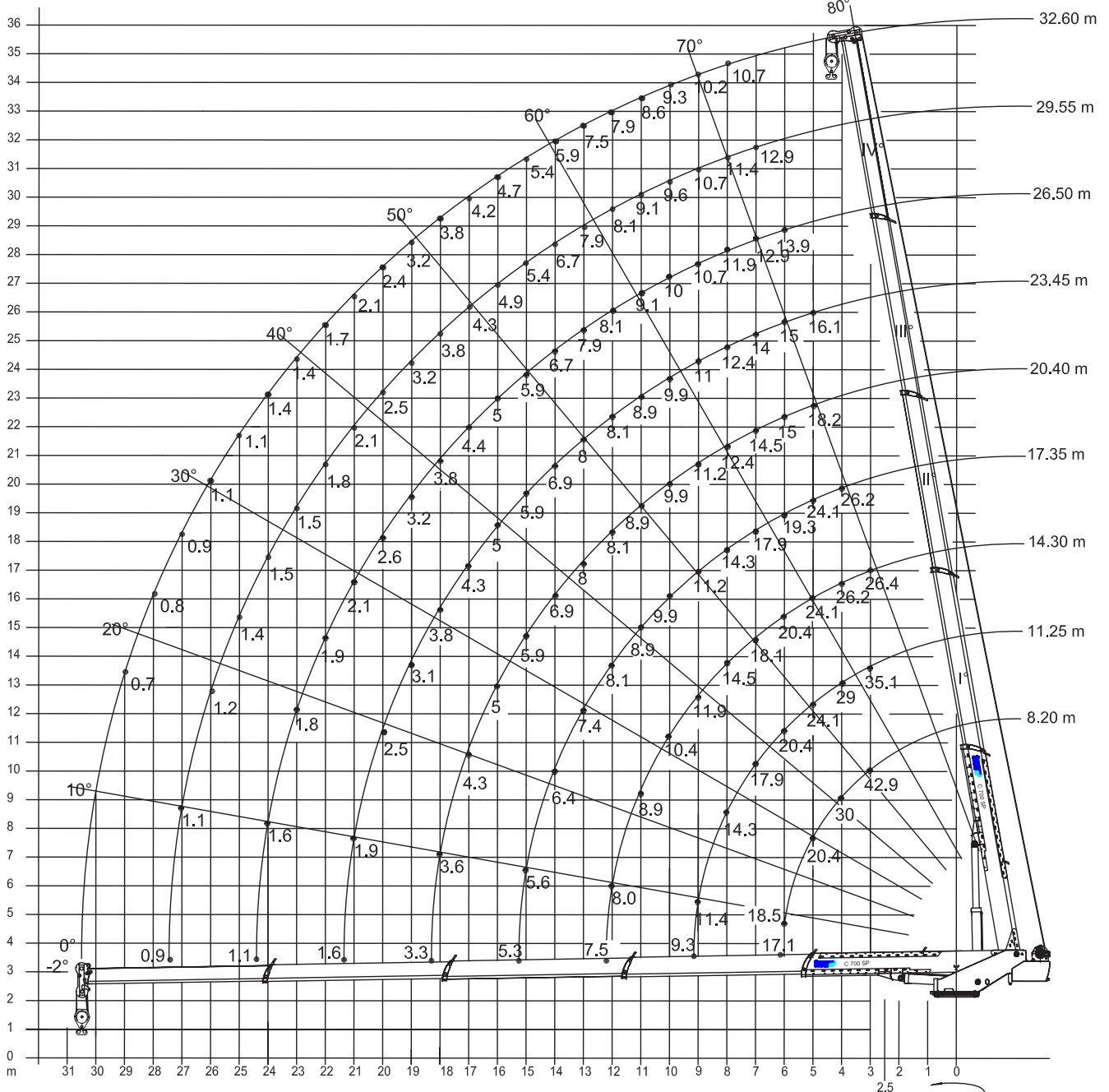
### AUTOGRU' C 700 SP

STABILIZZAZIONE COMPLETAMENTE ESTESA 7,45 m X 7,45 m PORTATE AL 75% ESPRESSE IN t

L	8,20 m		11,25 m		14,30 m		17,35 m		20,4 m		23,45 m		26,5 m		29,55 m		32,60 m	
%	1	0	50	100	100	100	100	100	100	100	100	100	100	100	100	100	100	100
	2	0	0	0	0	50	100	100	100	100	100	100	100	100	100	100	100	100
	3	0	0	0	0	0	0	0	50	100	100	100	100	100	100	100	100	100
	4	0	0	0	0	0	0	0	0	50	100	100	100	100	100	100	100	100
R, m.	α°	t	α°	t	α°	t	α°	t	α°	t	α°	t	α°	t	α°	t	α°	t
2,50	54,00	70,0																
3,00	57,34	60,0	67,19	49,2	72,35	37,0												
4,00	47,82	42,0	41,34	40,6	68,00	36,7	72,09	36,7										
5,00	36,07	28,6	55,06	33,7	63,49	33,7	68,52	33,7	71,90	25,5	74,35	22,6						
6,00	16,13	25,9	48,17	28,6	58,77	28,6	64,85	27,0	68,88	21,0	71,76	21,0	73,94	19,5				
6,10	0,0	24,0																
7,00			40,29	25,0	53,76	25,4	61,05	25,0	65,78	20,3	69,14	19,6	71,66	18,0	73,62	18,0		
8,00			30,50	20,0	48,37	20,3	57,09	20,0	62,60	17,3	66,46	17,3	69,34	16,6	71,57	16,0	73,76	15,0
9,00			14,29	16,0	42,40	16,6	52,92	15,7	59,32	15,7	43,72	15,4	66,98	15,0	69,50	15,0	71,51	14,3
9,15			0,00	13,0														
10,00					35,56	14,5	48,49	13,9	55,90	13,9	60,92	13,8	64,58	14,0	67,39	13,5	69,63	13,0
11,00					27,05	12,4	43,69	12,5	52,34	12,5	58,02	12,5	62,12	12,8	65,25	12,7	67,72	12,0
12,00					13,32	11,2	38,37	11,3	48,57	11,3	55,02	11,3	59,60	11,3	63,06	11,3	65,79	11,0
12,20					0,00	10,5												
13,00							32,26	10,3	44,55	11,2	51,90	11,2	57,01	11,0	60,83	11,0	63,82	10,5
14,00							24,68	9,0	40,20	9,7	48,63	9,6	54,34	9,4	58,55	9,4	61,82	8,2
15,00							12,73	7,8	35,37	8,3	45,17	8,2	51,57	8,2	56,21	7,5	59,78	7,5
15,25							0,00	7,4										
16,00									29,81	7,0	41,48	7,0	48,68	7,0	53,80	6,9	57,69	6,6
17,00									22,93	6,0	37,47	6,0	45,64	6,1	51,30	6,0	55,55	5,9
18,00									12,34	5,0	33,02	5,3	42,43	5,3	48,71	5,3	53,35	5,3
18,30									0,00	4,6								
19,00											27,90	4,4	39,00	4,5	46,01	4,5	51,09	4,5
20,00											21,59	3,5	35,27	3,6	43,17	3,5	48,74	3,4
21,00											12,06	2,6	31,12	3,0	40,16	3,0	46,30	3,0
21,35											0,00	2,3						
22,00													26,36	2,6	36,94	2,5	43,76	2,4
23,00													20,52	2,5	33,44	2,1	41,08	2,0
24,00													11,85	2,3	29,55	2,1	38,24	2,0
24,40													0,00	1,5				
25,00															25,09	2,0	35,20	1,6
26,00															19,64	1,7	31,90	1,5
27,00															11,68	1,6	28,23	1,2
27,40															0,00	1,2		
28,00																	24,03	1,1
29,00																	18,91	1
30,00																		
30,50	COD. 70SP0001																	



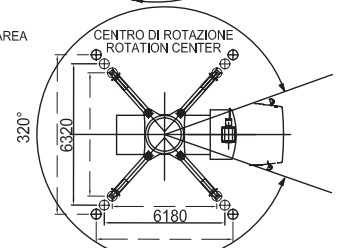
## AUTOGRU' C 700 SP Braccio 8.2 m



Termoli (CB) - Italy - Tel./Fax. +390875/752076 (Commerciale)

21/10/2006 DIS COD. 70SP0001\_1 REV.01

WORK AREA



La TCM S.r.l. si riserva il diritto di modificare le caratteristiche tecniche senza obbligo di preavviso e tutti i valori indicati possono variare del ± 5% .  
T.C.M. s.r.l. reserves the right to change technical characteristics without notice all the technical values above indicated can undergo change between ±5% of values

# DIAGRAMS AND LOADCHARTS

## DIAGRAMMI E TABELLE DI CARICO

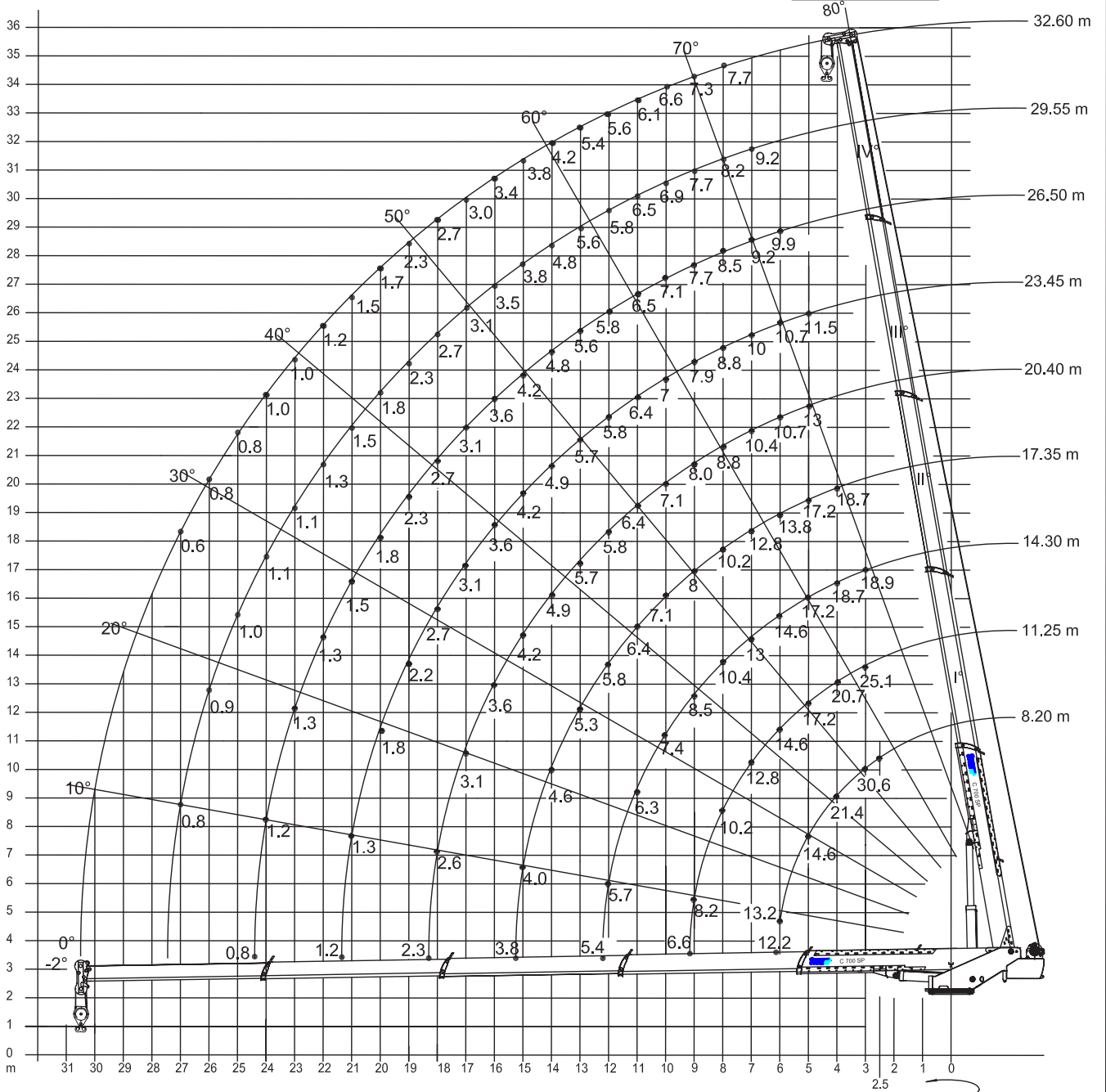
5A

**AUTOGRU' C 700 SP**  
**STABILIZZATORI PARZIALMENTE ESTESI 6,32 m X 6,18 m PORTATE AL 75% ESPRESSE IN t**

L	8,20 m		11,25 m		14,30 m		17,35 m		20,4 m		23,45 m		26,5 m		29,55 m		32,60 m		
%	1	2	3	4	1	2	3	4	1	2	3	4	1	2	3	4	1	2	
2,50																			
3,00	57,34	42,9	67,19	35,1	72,35	26,4													
4,00	47,82	30,0	41,34	29,0	68,00	26,2	72,09	26,2											
5,00	36,07	20,4	55,06	24,1	63,49	24,1	68,52	24,1	71,90	18,2	74,35	16,1							
6,00	16,13	18,5	48,17	20,4	58,77	20,4	64,85	19,3	68,88	15,0	71,76	15,0	73,94	13,9					
6,10	0,0	17,1																	
7,00			40,29	17,9	53,76	18,1	61,05	17,9	65,78	14,5	69,14	14,0	71,66	12,9	73,62	12,9			
8,00			30,50	14,3	48,37	14,5	57,09	14,3	62,60	12,4	66,46	12,4	69,34	11,9	71,57	11,4	73,76	10,7	
9,00			14,29	11,4	42,40	11,9	52,92	11,2	59,32	11,2	63,72	11,0	66,98	10,7	69,50	10,7	71,51	10,2	
9,15			0,00	9,3															
10,00					35,56	10,4	48,49	9,9	55,90	9,9	60,92	9,9	64,58	10,0	67,39	9,6	69,63	9,3	
11,00					27,05	8,9	43,69	8,9	52,34	8,9	58,02	8,9	62,12	9,1	65,25	9,1	67,72	8,6	
12,00					13,32	8,0	38,37	8,1	48,57	8,1	55,02	8,1	59,60	8,1	63,06	8,1	65,79	7,9	
12,20					0,00	7,5													
13,00							32,26	7,4	44,55	8,0	51,90	8,0	57,01	7,9	60,83	7,9	63,82	7,5	
14,00							24,68	6,4	40,20	6,9	48,63	6,9	54,34	6,7	58,55	6,7	61,82	5,9	
15,00							12,73	5,6	35,37	5,9	45,17	5,9	51,57	5,9	56,21	5,4	59,78	5,4	
15,25							0,00	5,3											
16,00									29,81	5,0	41,48	5,0	48,68	5,0	53,80	4,9	57,69	4,7	
17,00									22,93	4,3	37,47	4,3	45,64	4,4	51,30	4,3	55,55	4,2	
18,00									0,00	3,6	33,02	3,8	42,43	3,8	48,71	3,8	53,35	3,8	
18,30										3,3									
19,00											27,90	3,1	39,00	3,2	46,01	3,2	51,09	3,2	
20,00											21,59	2,5	35,27	2,6	43,17	2,5	48,74	2,4	
21,00											12,06	1,9	31,12	2,1	40,16	2,1	46,30	2,1	
21,35											0,00	1,6							
22,00													26,36	1,9	36,94	1,8	43,76	1,7	
23,00													20,52	1,8	33,44	1,5	41,08	1,4	
24,00													11,85	1,6	29,55	1,5	38,24	1,4	
24,40													0,00	1,1					
25,00															25,09	1,4	35,20	1,1	
26,00															19,64	1,2	31,90	1,1	
27,00															11,68	1,1	28,23	0,9	
27,40															0,00	0,9			
28,00																	25,00	0,8	
29,00																	21,00	0,7	
30,00																			
30,50	COD. 70SP0001_1																		



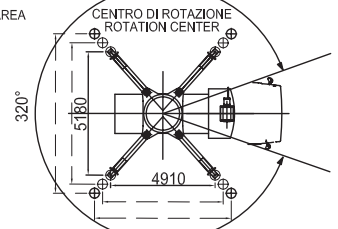
**AUTOGRU' C 700 SP** Braccio 8.2 m



Termoli (CB) - Italy - Tel./Fax. +390875/752076 (Commerciale)

21/10/2006 | DIS COD. 70SP001\_2 | REV.01

WORK AREA



La TCM S.r.l. si riserva il diritto di modificare le caratteristiche tecniche senza obbligo di preavviso e tutti i valori indicati possono variare del ± 5% .  
 T.C.M. s.r.l. reserves the right to change technical characteristics without notice all the technical values above indicated can undergo change between ±5% of values

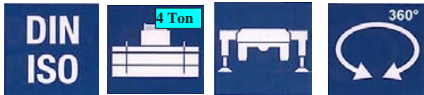


# DIAGRAMS AND LOADCHARTS DIAGRAMMI E TABELLE DI CARICO

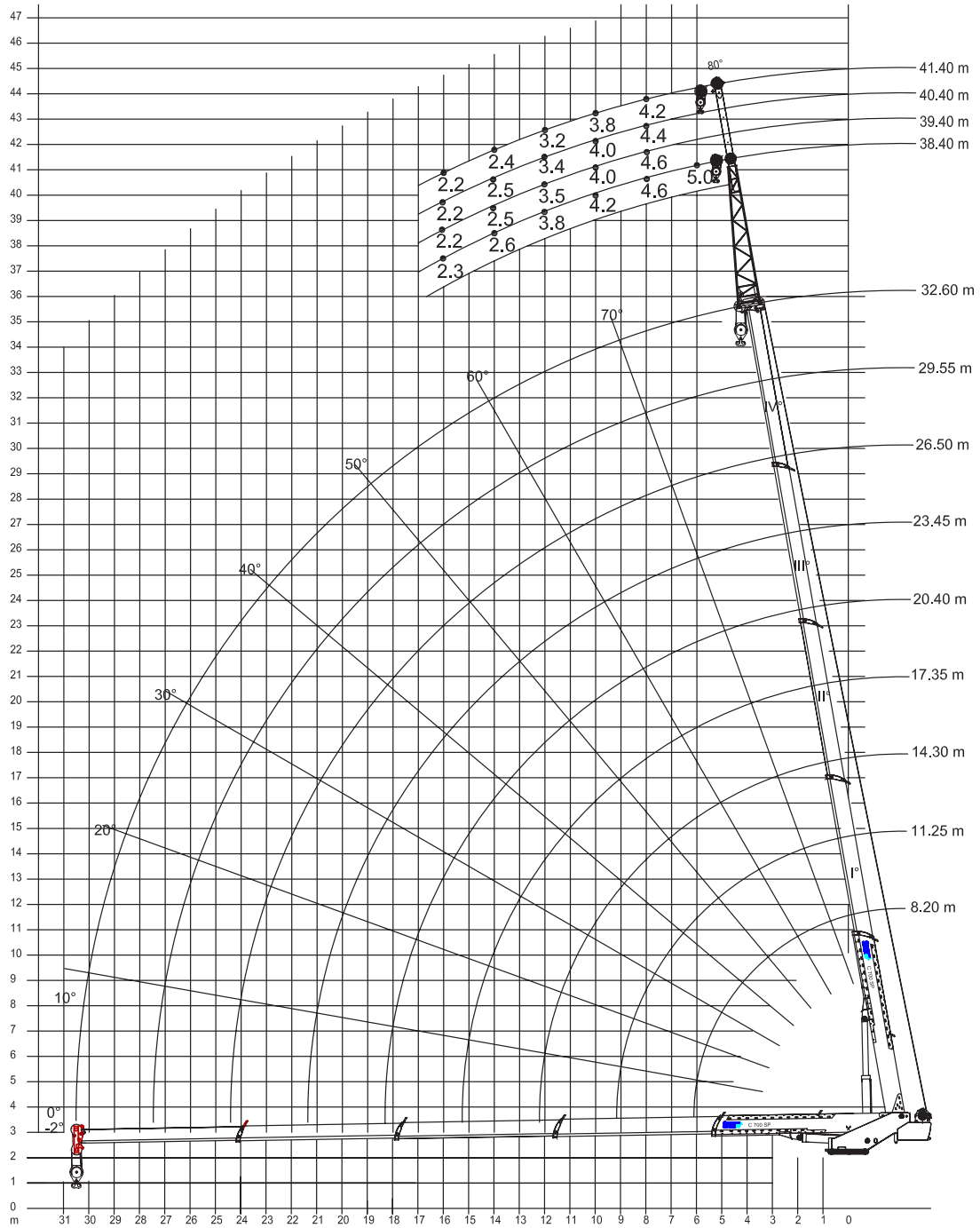
6A

<b>AUTOGRU' C 700 SP</b>																		
<b>STABILIZZAZIONE CHIUSA 5,18 m X 4,91 m PORTATE AL 75% ESPRESSE IN t</b>																		
L	8,20 m		11,25 m		14,30 m		17,35 m		20,4 m		23,45 m		26,5 m		29,55 m		32,60 m	
%	1	2	3	4	1	2	3	4	1	2	3	4	1	2	3	4	1	2
R, m.	α°	t	α°	t	α°	t	α°	t	α°	t	α°	t	α°	t	α°	t	α°	t
2,50																		
3,00	57,34	30,6	67,19	25,1	72,35	18,9												
4,00	47,82	21,4	41,34	20,7	68,00	18,7	72,09	18,7										
5,00	36,07	14,6	55,06	17,2	63,49	17,2	68,52	17,2	71,90	13,0	74,35	11,5						
6,00	16,13	13,2	48,17	14,6	58,77	14,6	64,85	13,8	68,88	10,7	71,76	10,7	73,94	9,9				
6,10	0,0	12,2																
7,00			40,29	12,8	53,76	13,0	61,05	12,8	65,78	10,4	69,14	10,0	71,66	9,2	73,62	9,2		
8,00			30,50	10,2	48,37	10,4	57,09	10,2	62,60	8,8	66,46	8,8	69,34	8,5	71,57	8,2	73,76	7,7
9,00			14,29	8,2	42,40	8,5	52,92	8,0	59,32	8,0	43,72	7,9	66,98	7,7	69,50	7,7	71,51	7,3
9,15			0,00	6,6														
10,00					35,56	7,4	48,49	7,1	55,90	7,1	60,92	7,0	64,58	7,1	67,39	6,9	69,63	6,6
11,00					27,05	6,3	43,69	6,4	52,34	6,4	58,02	6,4	62,12	6,5	65,25	6,5	67,72	6,1
12,00					13,32	5,7	38,37	5,8	48,57	5,8	55,02	5,8	59,60	5,8	63,06	5,8	65,79	5,6
12,20					0,00	5,4												
13,00							32,26	5,3	44,55	5,7	51,90	5,7	57,01	5,6	60,83	5,6	63,82	5,4
14,00							24,68	4,6	40,20	4,9	48,63	4,9	54,34	4,8	58,55	4,8	61,82	4,2
15,00							12,73	4,0	35,37	4,2	45,17	4,2	51,57	4,2	56,21	3,8	59,78	3,8
15,25							0,00	3,8										
16,00									29,81	3,6	41,48	3,6	48,68	3,6	53,80	3,5	57,69	3,4
17,00									22,93	3,1	37,47	3,1	45,64	3,1	51,30	3,1	55,55	3,0
18,00									16,00	2,6	33,02	2,7	42,43	2,7	48,71	2,7	53,35	2,7
18,30									0,00	2,3								
19,00											27,90	2,2	39,00	2,3	46,01	2,3	51,09	2,3
20,00											21,59	1,8	35,27	1,8	43,17	1,8	48,74	1,7
21,00											12,06	1,3	31,12	1,5	40,16	1,5	46,30	1,5
21,35											0,00	1,2						
22,00													26,36	1,3	36,94	1,3	43,76	1,2
23,00													20,52	1,3	33,44	1,1	41,08	1,0
24,00													11,85	1,2	29,55	1,1	38,24	1,0
24,40													0,00	0,8				
25,00															25,09	1,0	35,20	0,8
26,00															19,64	0,9	31,90	0,8
27,00															11,68	0,8	28,23	0,6
27,40																		
28,00																		
29,00																		
30,00																		
30,50																		

COD. 70SP0001\_2



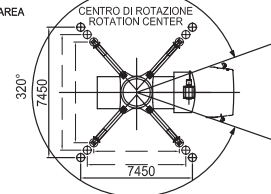
**AUTOGRU' C 700 SP** Braccio 8.2 m  
CARICHI AMMESSI CON TRALICCIO DA 5.8 m A 8.8 m



Termoli (CB) - Italy - Tel./Fax. +390875/752076 (Commerciale)

21/10/2006 DIS COD. 70SP0001\_TRALICCIO REV.01

WORK AREA



La TCM S.r.l. si riserva il diritto di modificare le caratteristiche tecniche senza obbligo di preavviso e tutti i valori indicati possono variare del ± 5%.  
T.C.M. s.r.l. reserves the right to change technical characteristics without notice all the technical values above indicated can undergo change between ±5% of values

# DIAGRAMS AND LOADCHARTS


## DIAGRAMMI E TABELLE DI CARICO


7A


<b>AUTOGRU' C 700 SP</b>									
CARICHI AMMESSI CON TRALICCIO DA 5,8 m A 8,8 m ALLINEATO AL BRACCIO BASE									
STABILIZZAZIONE COMPLETAMENTE ESTESA 7,45 m X 7,45 m (PORTATE AL 75%)									
L		38,4 m		39,4 m		40,4 m		41,4 m	
%	1	100		100		100		100	
B	2	100		100		100		100	
A	3	100		100		100		100	
S	4	100		100		100		100	
E									
RAGGIO		$\alpha^\circ$	t	$\alpha^\circ$	t	$\alpha^\circ$	t	$\alpha^\circ$	t
m									
2,5									
3									
4									
5									
6		<b>77,74</b>	<b>5</b>						
7									
8		<b>74,71</b>	<b>4,6</b>	<b>75,11</b>	<b>4,6</b>	<b>75,48</b>	<b>4,4</b>	<b>75,83</b>	<b>4,2</b>
9									
10		<b>71,64</b>	<b>4,2</b>	<b>72,12</b>	<b>4</b>	<b>72,57</b>	<b>4</b>	<b>72,99</b>	<b>3,8</b>
11									
12		<b>68,51</b>	<b>3,8</b>	<b>69,07</b>	<b>3,5</b>	<b>69,61</b>	<b>3,4</b>	<b>70,12</b>	<b>3,2</b>
13									
14		<b>65,31</b>	<b>2,6</b>	<b>65,97</b>	<b>2,5</b>	<b>66,59</b>	<b>2,5</b>	<b>67,18</b>	<b>2,4</b>
15									
16		<b>62,03</b>	<b>2,3</b>	<b>62,79</b>	<b>2,2</b>	<b>63,51</b>	<b>2,2</b>	<b>64,19</b>	<b>2,2</b>
17									
18									

**DIN ISO**

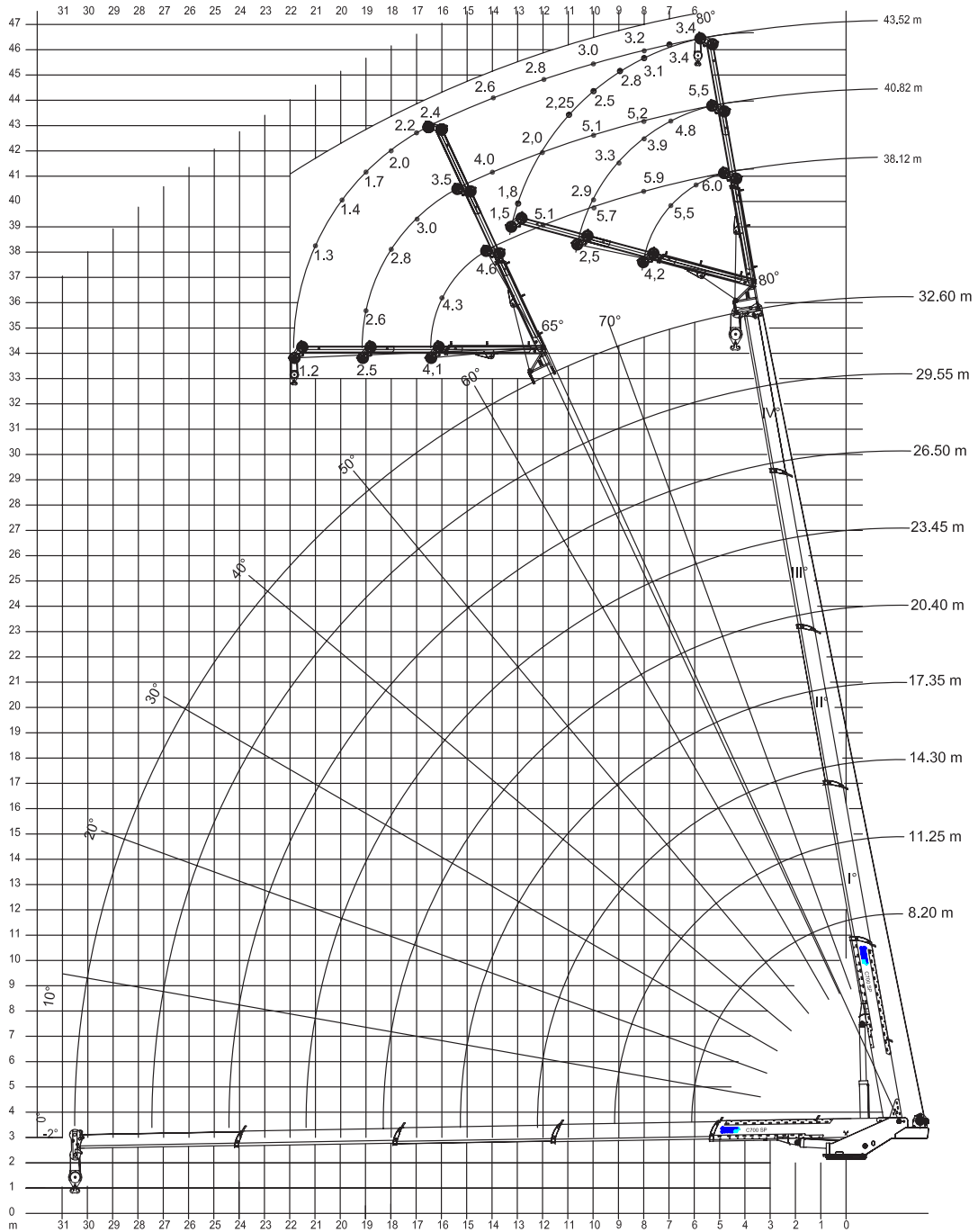
**4 Ton**







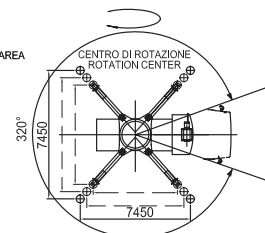
**AUTOGRU' C 700 SP** Braccio 8.2 m  
 CARICHI AMMESSI CON JIB TELESCOPICO



Termof (CB) - Italy - Tel./Fax. +390875/752076 (Commerciale)

17/02/09 DIS COD. 70SP0003\_JIB REV.01

WORK AREA



La TCM S.r.l. si riserva il diritto di modificare le caratteristiche tecniche senza obbligo di preavviso e tutti i valori indicati possono variare del ±5%  
 T.C.M. s.r.l. reserves the right to change technical characteristics without notice all the technical values above indicated can undergo change between ±5% of values

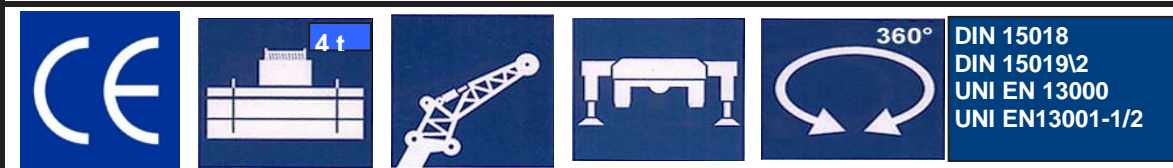
# DIAGRAMS AND LOADCHARTS

## DIAGRAMMI E TABELLE DI CARICO

8A

<b>AUTOGRU' C700SP</b>							
CARICHI AMMESSI CON SNODO TELESCOPICO mod. JSL75 2 SFILI							
BRACCIO COMPLETAMENTE SFILATO E SNODO ALLINEATO AL BRACCIO							
APERTURA STABILIZZATORI 7.45 m X 7,45 m – CONTRAPPESO 4 t EN 13001/1-2-3							
L		38,12 m		40,82 m		43,52 m	
% SNODO	1	0		100		100	
	2	0		0		100	
RAGGIO DI LAVORO		$\alpha^\circ$ BRACCIO	t	$\alpha^\circ$ BRACCIO	t	$\alpha^\circ$ BRACCIO	t
5,0		80	6,00				
5,3				80	5,50		
5,8						80	3,4
6,0		77,76	6,00	76,01	5,50	79,69	3,4
7,0						78,35	3,4
8,0		74,63	5,90	76,11	5,20	77	3,2
10,0		71,52	5,7	73,21	5,10	74,27	3,0
12,0		68,32	5,1	70,21	4,40	71,57	2,8
14,0		64,11	4,6	67,23	4,10	68,76	2,6
14,2		65	4,6				
15,0				65,69	3,50	67,29	2,5
15,4				65	3,50		
16,0						65,85	2,4
16,6						65	2,4

Rif. Disegno cod. 70SP0003\_JIB Rev.01


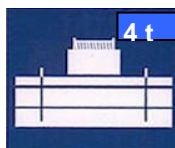


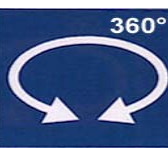


## AUTOGRU' C700SP

CARICHI AMMESSI CON SNODO TELESCOPICO mod. JSL75 2 SFILI  
 BRACCIO COMPLETAMENTE SFILATO 80° E SNODO BRANDEGGIANTE  
 APERTURA STABILIZZATORI 7,45 m X 7,45 m – CONTRAPPESO 4 t EN 13001/1-2-3

L		38,12 m	40,82 m	43,52 m		
% SNODO	1	0	100	100		
	2	0	0	100		
RAGGIO DI LAVORO	$\alpha^\circ$ SNODO /BRACCIO	t	$\alpha^\circ$ SNODO /BRACCIO	t	$\alpha^\circ$ SNODO /BRACCIO	t
4,8	0	6,00				
5,0	2,27	6,00				
5,3			0	5,50		
5,8					0	3,4
6,0	15,63	6,00	14,1	4,80	1,34	3,4
7,0	32,41	5,50			7,43	3,4
8,0	65	4,20	24,31	3,90	13,78	3,1
9,0			31,51	3,30	20,09	2,8
10,0			49,83	2,90	27,75	2,5
10,64			65	2,50		
11,0					35,63	2,25
12,0					46,31	2,0
13,0					59,42	1,8
13,2					65	1,5
14,0						

Rif. Disegno cod. 70SP0003\_JIB

					DIN 15018 DIN 15019/2 UNI EN 13000 UNI EN13001-1/2
---	---	---	---	--	---

# DIAGRAMS AND LOADCHARTS

## DIAGRAMMI E TABELLE DI CARICO

<b>AUTOGRU' C700SP</b>						
CARICHI AMMESSI CON SNODO TELESCOPICO mod. JSL75 2 SFILI						
BRACCIO COMPLETAMENTE SFILATO E SNODO ALLINEATO AL BRACCIO						
APERTURA STABILIZZATORI 7.45 m X 7,45 m – CONTRAPPESO 4 t EN 13001/1-2-3						
L	38,12 m		40,82 m		43,52 m	
% SNODO	1	0	100		100	
	2	0	0		100	
RAGGIO DI LAVORO	$\alpha^\circ$ BRACCIO	t	$\alpha^\circ$ BRACCIO	t	$\alpha^\circ$ BRACCIO	t
5,0	80	<b>6,00</b>				
5,3			80	<b>5,50</b>		
5,8					80	<b>3,4</b>
6,0	77,76	<b>6,00</b>	76,01	<b>5,50</b>	79,69	<b>3,4</b>
7,0					78,35	<b>3,4</b>
8,0	74,63	<b>5,90</b>	76,11	<b>5,20</b>	77	<b>3,2</b>
10,0	71,52	<b>5,7</b>	73,21	<b>5,10</b>	74,27	<b>3,0</b>
12,0	68,32	<b>5,1</b>	70,21	<b>4,40</b>	71,57	<b>2,8</b>
14,0	64,11	<b>4,6</b>	67,23	<b>4,10</b>	68,76	<b>2,6</b>
14,2	65	<b>4,6</b>				
15,0			65,69	<b>3,50</b>	67,29	<b>2,5</b>
15,4			65	<b>3,50</b>		
16,0					65,85	<b>2,4</b>
16,6					65	<b>2,4</b>

Rif. Disegno cod. 70SP0003\_JIB Rev.01

CE

4 t

360°

DIN 15018  
DIN 15019/2  
UNI EN 13000  
UNI EN13001-1/2



**TCM Srl**  
**Zona Industriale**  
**C.da Pantano Basso**  
**86039 Termoli (CB) Italia**

**[www.tcmsrl.it](http://www.tcmsrl.it)**

**Tel. +39 0875.752076**  
**Fax +39 0875.752076**

**[info@tcmsrl.it](mailto:info@tcmsrl.it)**  
**[estero@tcmsrl.it](mailto:estero@tcmsrl.it)**  
**[commerciale@tcmsrl.it](mailto:commerciale@tcmsrl.it)**  
**[produzione@tcmsrl.it](mailto:produzione@tcmsrl.it)**  
**[progetti@tcmsrl.it](mailto:progetti@tcmsrl.it)**